

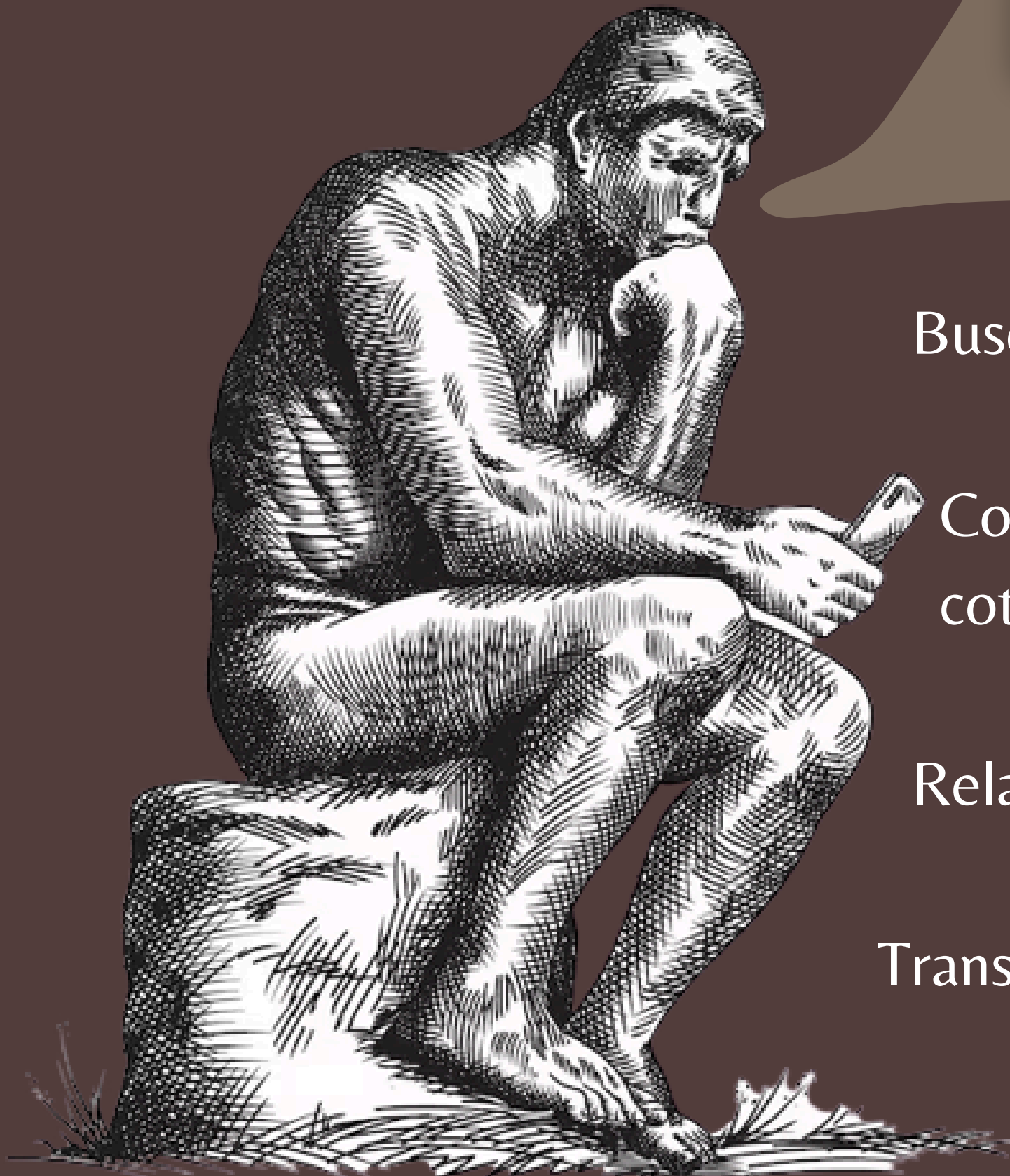
INTRODUÇÃO À SOCIOLOGIA



O QUE É CONHECIMENTO?



O QUE É CONHECIMENTO?



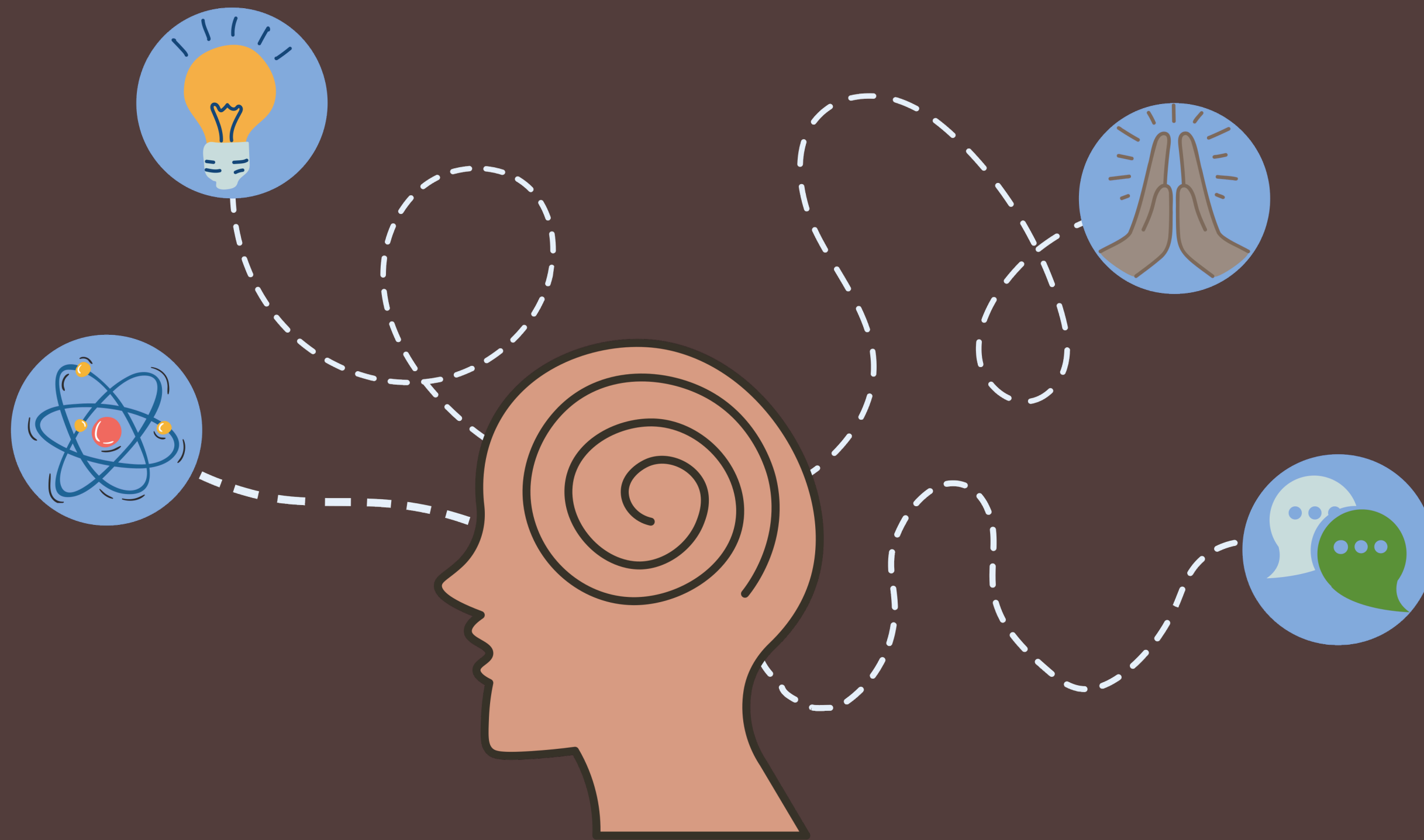
Busca pela interpretação da realidade

Compreensão e prática humana sobre acontecimentos do cotidiano

Relação entre a realidade subjetiva e objetiva

Transmitido e acumulado pela humanidade através do tempo

FORMAS DE CONHECIMENTO

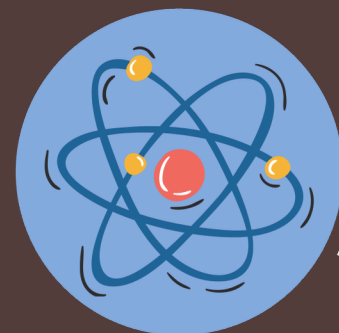


FORMAS DE CONHECIMENTO

filosofia



religião



ciência



senso
comum



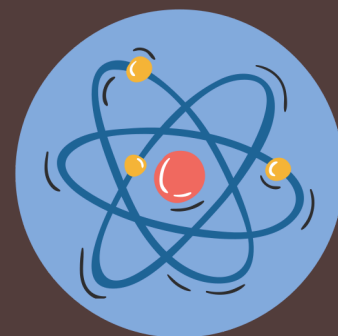
FORMAS DE CONHECIMENTO



Filosofia

Empreende um esforço para dar sentido racional aos mistérios do mundo

1. Não precisam ser verificados por testes empíricos
2. Usa o pensamento racional e a lógica para justificar e sistematizar



Ciências

Aplicação de um método rigoroso de investigação que procura descrever e explicar as causas e consequências desse fenômeno

Usa investigação empírica (observação das coisas)

FORMAS DE CONHECIMENTO



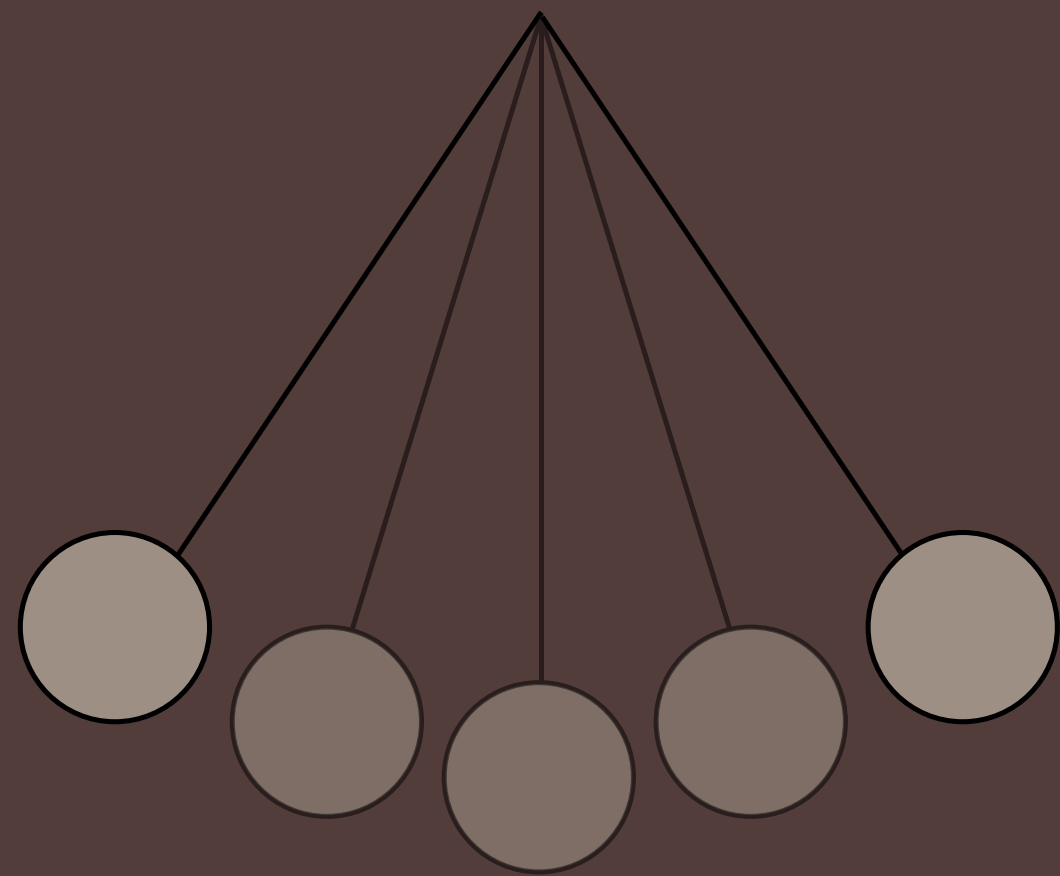
Religião

Conhecimento baseado na crença na existência de uma realidade exterior que influencia o mundo



Senso comum

Fundada na experiência que nos é transmitida. É o conhecimento prático que orienta nossas vidas



Imaginação Sociológica

“(...) essa imaginação é a capacidade de passar de uma perspectiva a outra - da política para a psicológica; do exame de uma única família para a análise comparativa dos orçamentos nacionais do mundo; da escola teológica para a estrutura militar; de considerações de uma indústria petrolífera para estudos da poesia contemporânea. É a capacidade de ir das mais impessoais e remotas transformações para as características mais íntimas do ser humano - e ver as relações entre as duas. Sua utilização se fundamenta sempre na necessidade de conhecer o sentido social e histórico do indivíduo na sociedade e no período no qual sua qualidade e seu ser se manifestam.” Charles Wright Mills (1916-1962)

CONTEXTO DA SOCIOLOGIA

A sociologia é fruto do seu tempo, se originou no século XIX

Três acontecimentos relevantes para seu surgimento:

1) Revolução Industrial

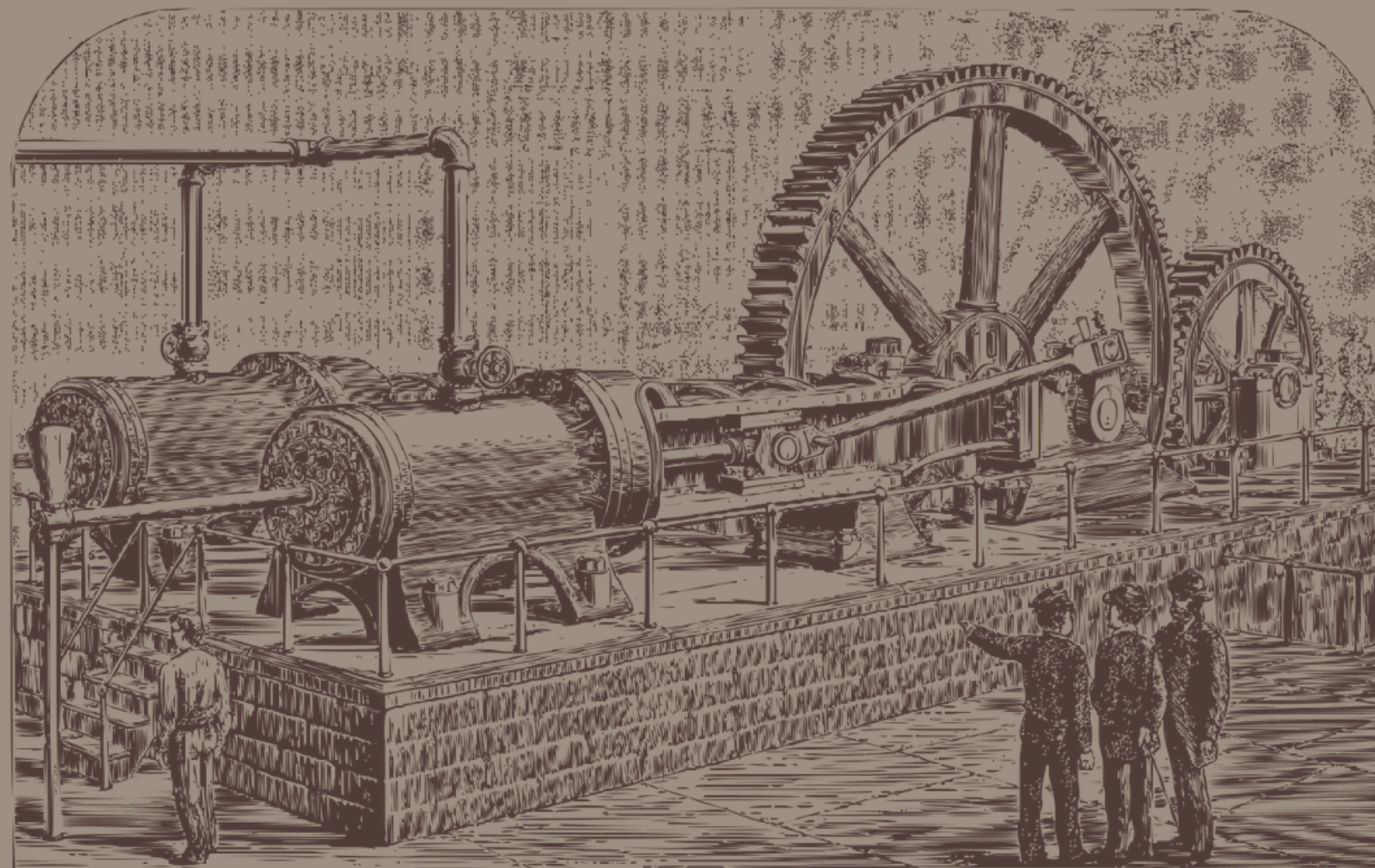
formação de novas classes

2) Revolução Francesa

fim da ordem baseada nas monarquias absolutistas

3) Iluminismo e antropocentrismo

fim da religião como explicação







Source: Library of Congress, National Child Labor Committee Collection.



Paul Gavarni, *Le Flâneur*, 1842



QUADRO DE SÍNTESE

Comunidade	Sociedade
Zona rural	Zona Urbana
Camponês	Proletariado
Feudalismo	Capitalismo
Monarquias absolutistas	Democracia liberal
Explicações religiosas	Explicações científicas
Poucas interações no dia-a-dia	Muitas interações no dia-a-dia
Interações locais	Interações distanciadas no espaço-tempo

FUNDAÇÃO DA SOCIOLOGIA

AUTOR: Auguste Comte (1798-1857), França. Fundador da corrente positivista

- Funda a sociologia como uma técnica para encontrar as soluções dos problemas da sociedade industrial.
- Se inspirou fortemente no método das ciências naturais
- Objetivo central: manter a ordem social



Ordem e
Progresso



FUNDAÇÃO DA SOCIOLOGIA



Três questões fundamentais:

- Quais as causas das transformações sociais?
- Quais as características da sociedade moderna?
- O que fazer diante das transformações sociais?

POSITIVISMO

CARACTERÍSTICAS

- Compreensão do social através da observação.
- Ideal de progresso contínuo na sociedade (baseado no Darwinismo).
- Exaltação da sociedade moderna europeia.
- Resolução de problemas sociais através de métodos científicos.

LEI DOS 3 ESTADOS

Teológico



Metafísico



Positivo

POSITIVISMO

Estado Teológico

Características: Nesta fase, os fenômenos naturais são explicados por meio de entidades sobrenaturais ou divinas. Predomina a busca por causas primeiras, muitas vezes personificadas em deuses ou forças espirituais

Subdivisões: fetichismo, politeísmo e monoteísmo

Estado Metafísico

Características: As explicações sobrenaturais são substituídas por noções abstratas e entidades impessoais como “natureza” ou “essências” ainda se busca a causa dos fenômenos, mas de maneira mais abstrata e filosófica.

Estado Positivo

Características: Nesta fase, abandonam-se as buscas por causas últimas dos fenômenos em favor da compreensão das leis que os regem. O conhecimento é baseado na observação, na experimentação e na formulação de leis científicas