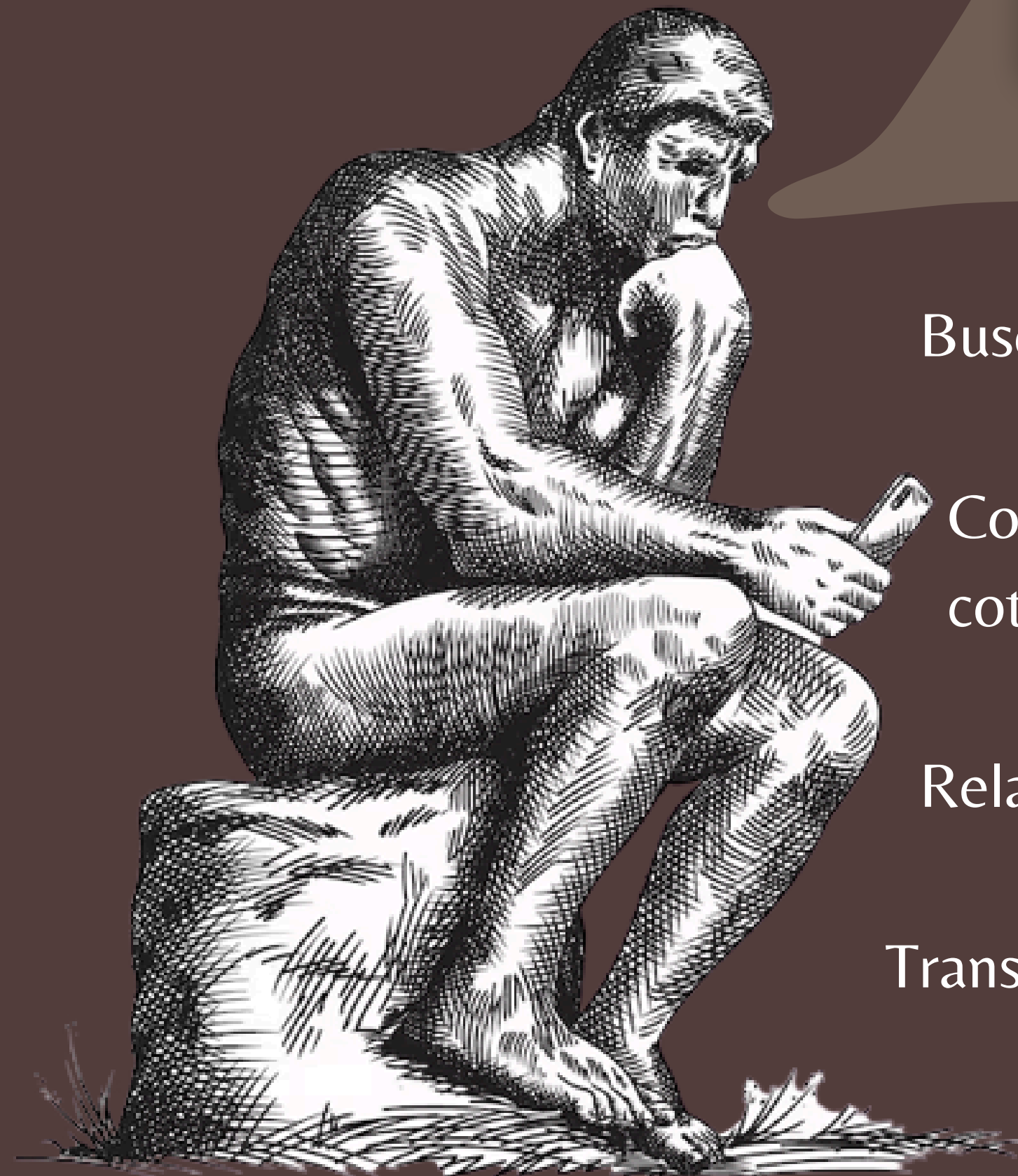


# INTRODUÇÃO À SOCIOLOGIA



# O QUE É CONHECIMENTO?



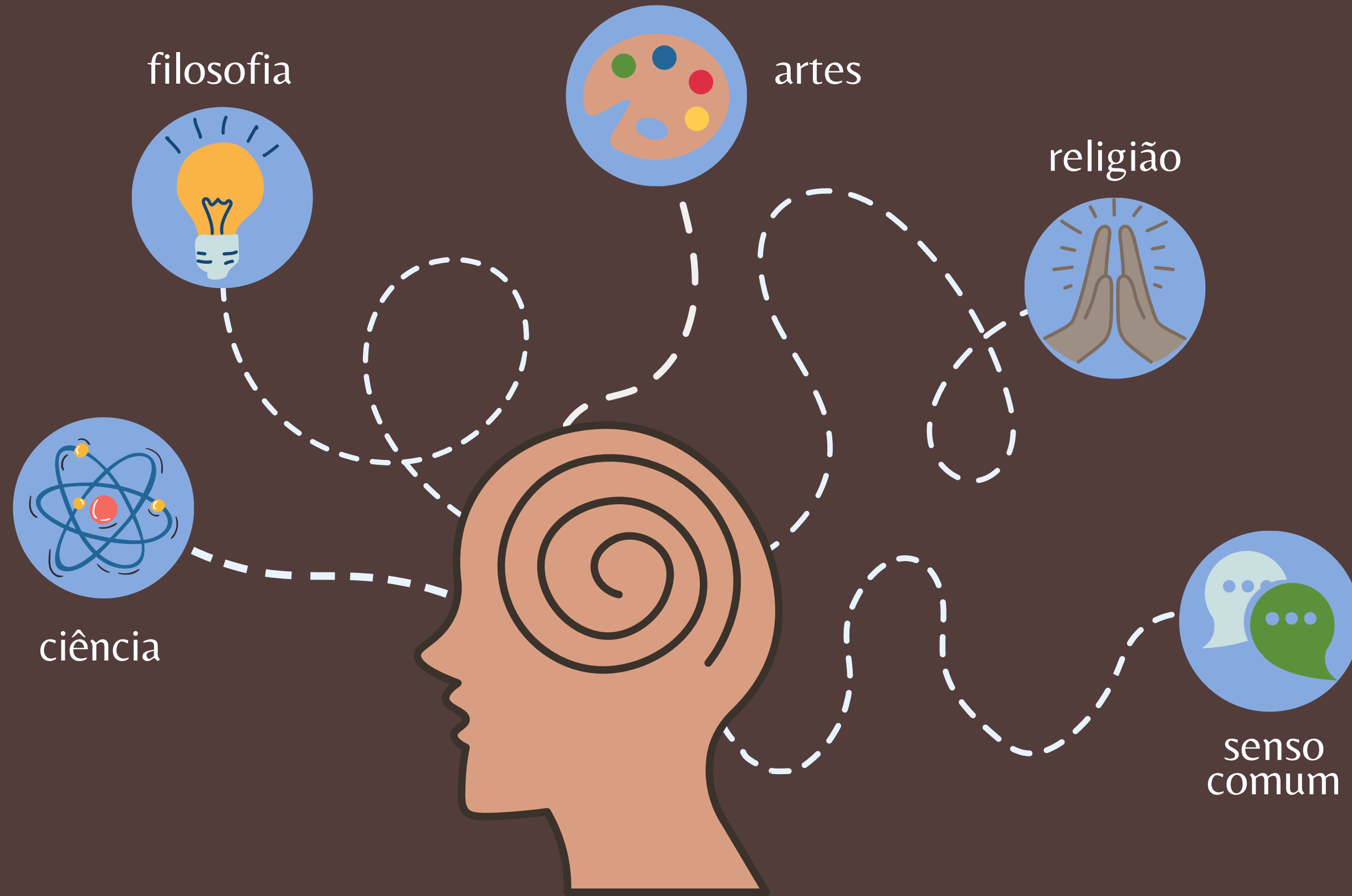
Busca pela interpretação da realidade

Compreensão e prática humana sobre acontecimentos do cotidiano

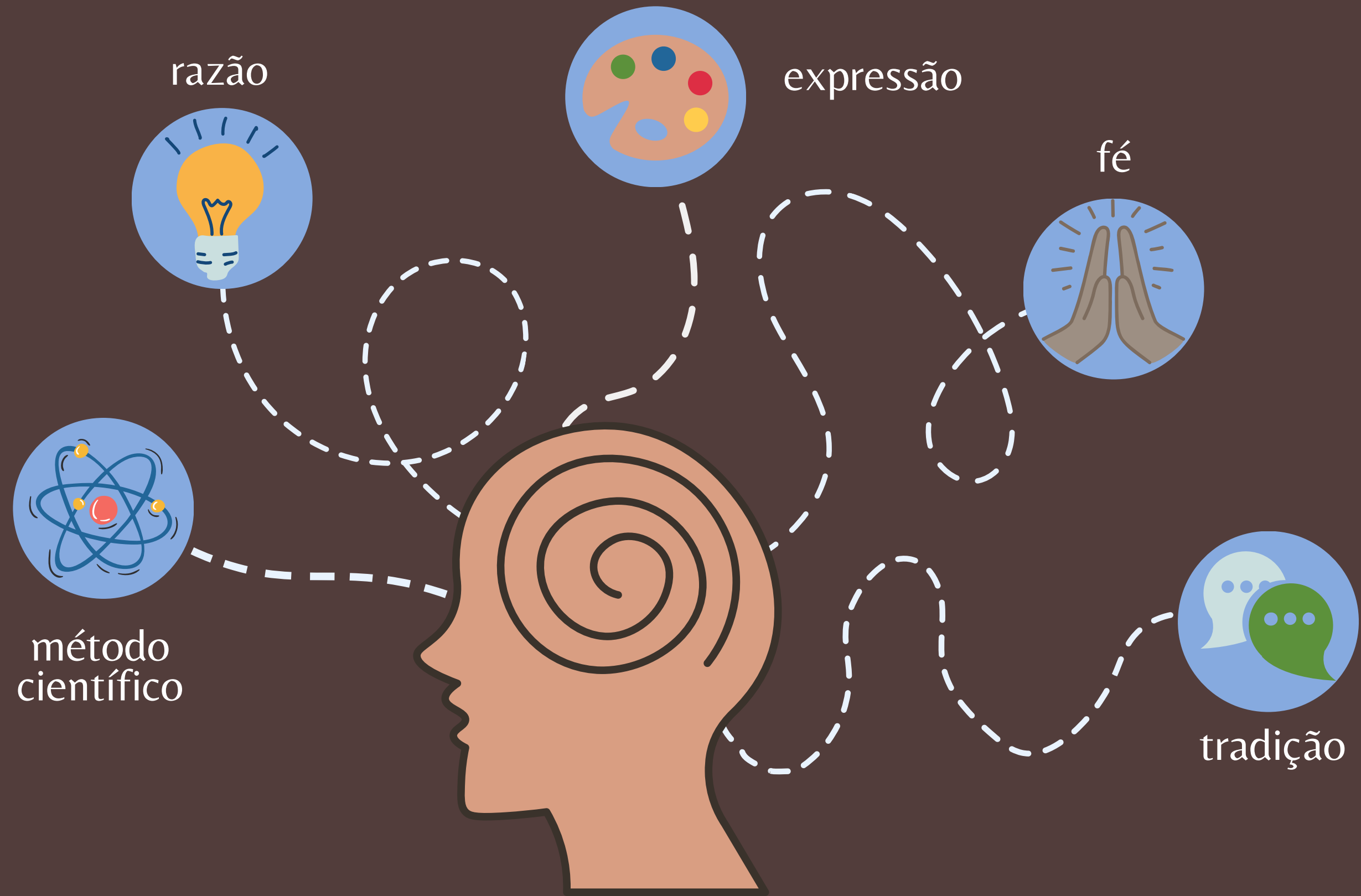
Relação entre a realidade subjetiva e objetiva

Transmitido e acumulado pela humanidade através do tempo

# FORMAS DE CONHECIMENTO

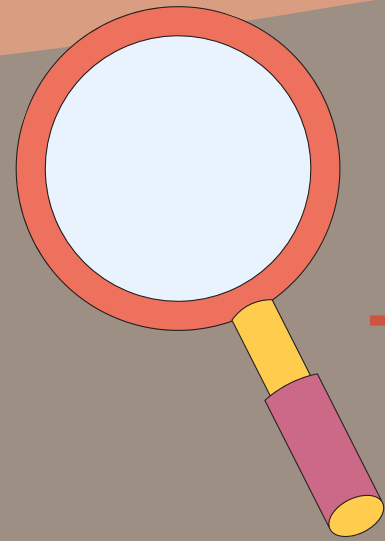


# FORMAS DE CONHECIMENTO

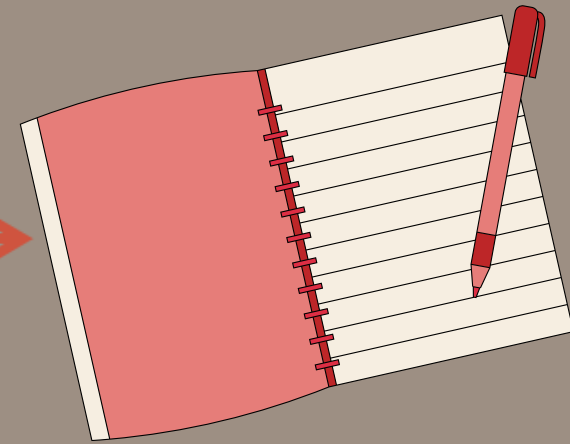


# CIÊNCIA E SENSO COMUM

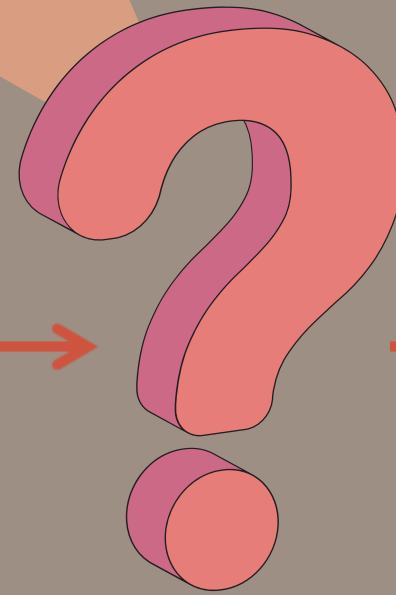
CIÊNCIA



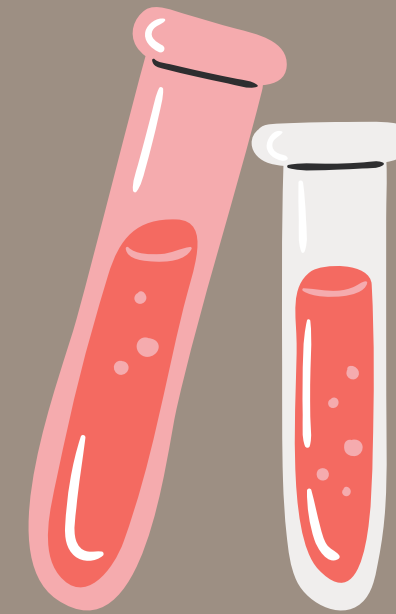
observação



elaboração do problema



levantamento de hipóteses

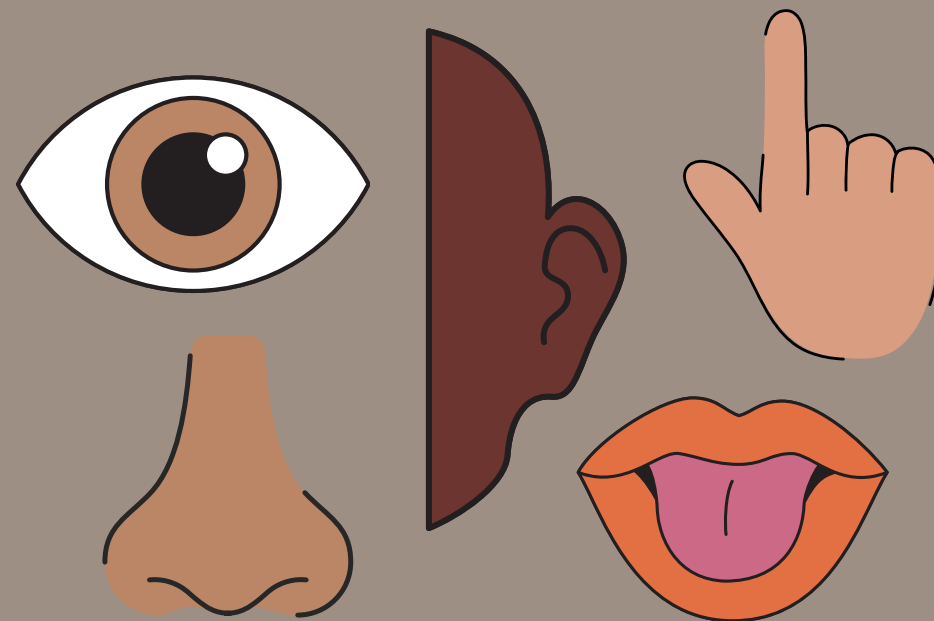


experimentação



resultados e conclusões

SENSO COMUM



experiência pessoal



transmissão oral

# CIÊNCIAS SOCIAIS



## **SOCIOLOGIA**

Análises gerais das organizações, relações sociais e estruturais.

Foco na estrutura social, relações e interações sociais.



## **ANTROPOLOGIA**

Investigação da cultura e processos culturais presentes em determinados grupos e comunidades.

Foco nos ritos, costumes, linguagem e hábitos.



## **POLÍTICA**

Análise dos sistemas, organizações e processos políticos.

Foco na estrutura do Estado e nos processos governamentais de uma sociedade.

# POSITIVISMO

**CONTEXTO:** Iluminismo, Revolução Francesa e Revolução Industrial.

**AUTOR:** Auguste Comte (1798-1857), França.

Quer definir a Sociologia (Física social) como ciência. Explica o social através de leis e regras semelhantes às das ciências naturais.



Ordem e Progresso

# POSITIVISMO

## CARACTERÍSTICAS

- Compreensão do social através da observação.
- Ideal de progresso contínuo na sociedade (baseado no Darwinismo).
- Exaltação da sociedade moderna europeia.
- Resolução de problemas sociais através de métodos científicos.

## LEI DOS 3 ESTADOS

Teológico



Metafísico



Positivo

# CORRENTES SOCIOLOGICAS

## FUNCIONALISMO

- \* Método comparativo.
- \* Sociedade como um organismo.
- \* Análise de todos os elementos sociais integrados.
- \* Elaboração de Leis e teorias que explicam a sociedade, a partir da objetividade

## MATERIALISMO HISTÓRICO DIALÉTICO

- \* Método materialista histórico e dialético.
- \* Interpretação materialista da história e análise dialética da realidade.
- \* Relações sociais definidas pela dominação.
- \* Dinâmica social explicada pelas relações de produção.

## SOCIOLOGIA COMPREENSIVA

- \* Método compreensivo.
- \* Análise dos significados e sentidos atribuídos.
- \* Compreensão  $\neq$  explicação.
- \* Uma sociedade é formada por valores compartilhados entre os membros e interiorizados por eles.

