

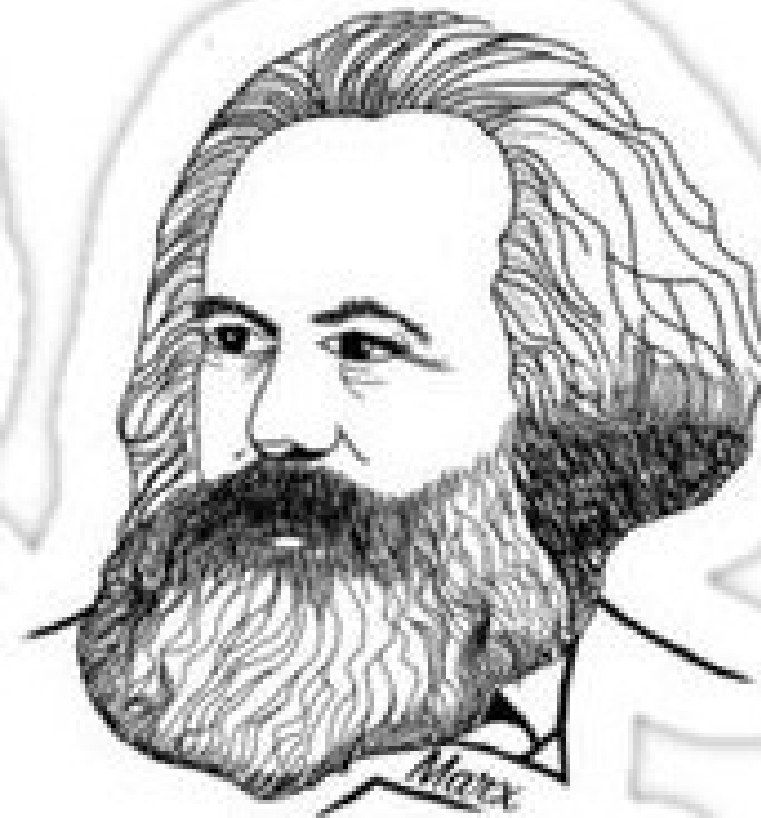
Os Clássicos



Émile Durkheim



Max Weber



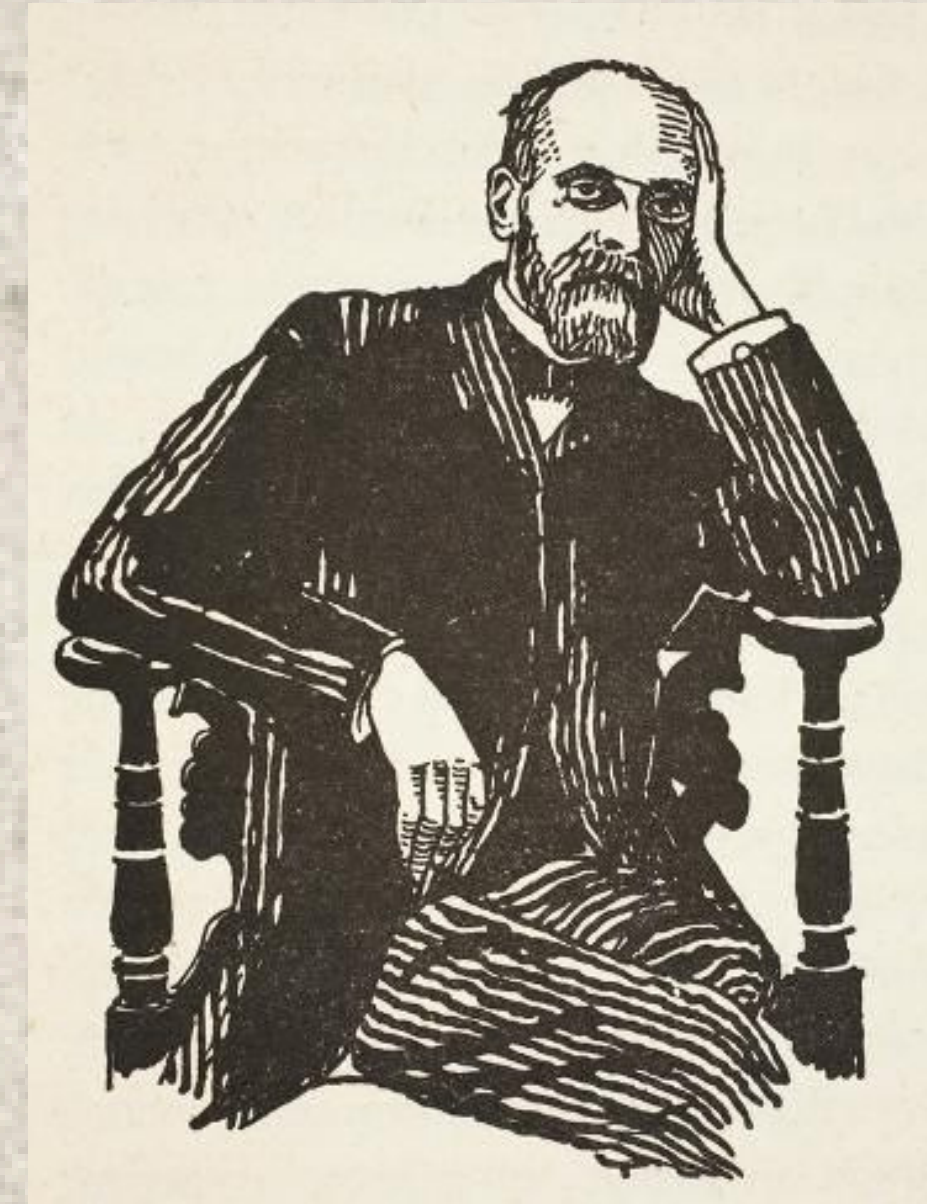
Karl Marx

Fatos sociais

Para Durkheim fatos sociais são o objeto de estudo da sociologia. São fenômenos produzidos pela sociedade e que só podem ser compreendidos dentro do contexto social. Assim é necessário que exista uma “ciência da sociedade” para estudá-los.

Características:

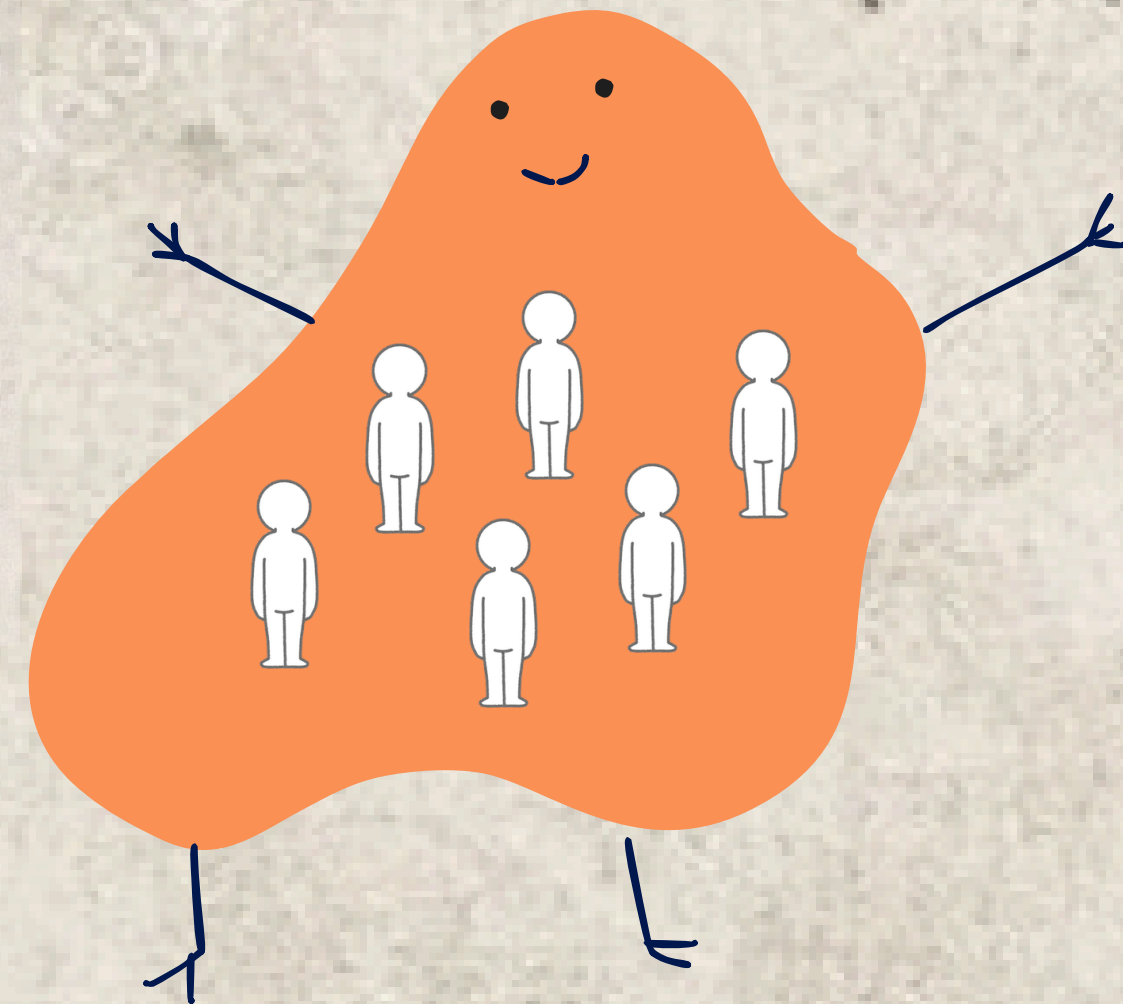
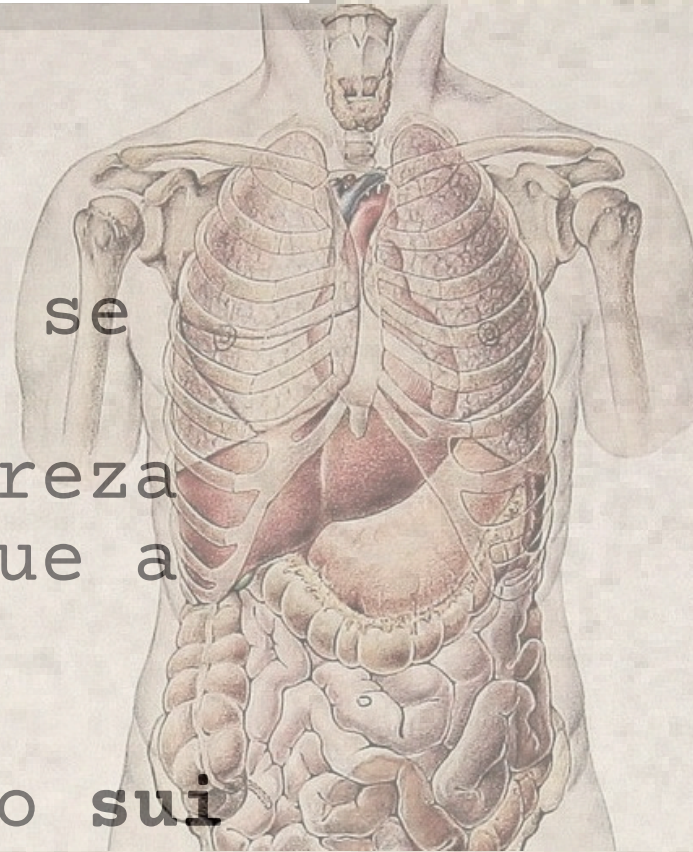
- **Externos** não estão dentro dos indivíduos, são anteriores e maiores do que cada um de nós.
- **Generalizáveis** mesmo que nem todas as pessoas se comportem da mesma forma é possível fazer generalizações sobre certas formas de agir que nos são socialmente impostas.
- **Coercitivos** de forma geral, quando não agimos de acordo com os comportamentos estabelecidos sofremos algum tipo de “punição”: legal, ou social.



Sobre a sociedade:

O que é a sociedade?

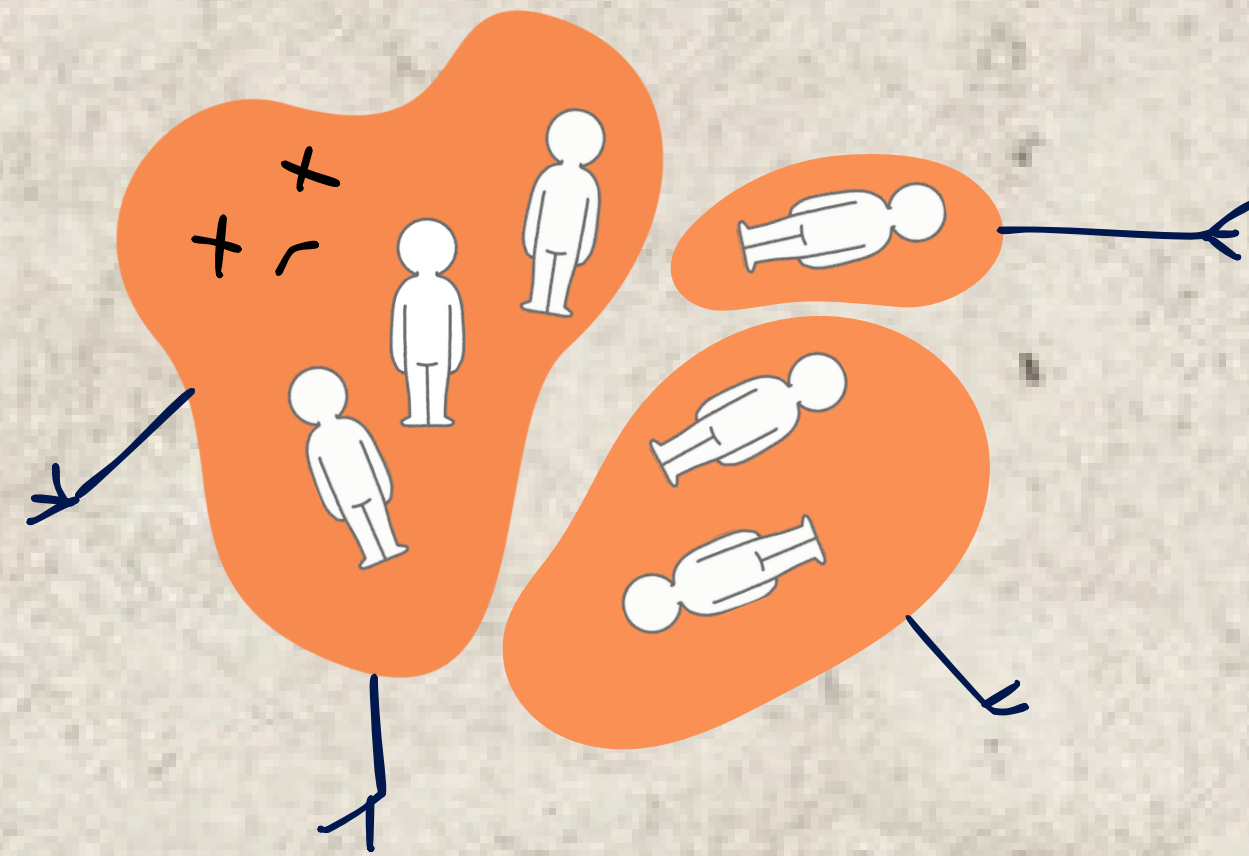
- A organização social, que se forma na junção de vários indivíduos, é de uma natureza distinta dos indivíduos que a compõem.
- A sociedade é um organismo **sui generis** com propriedades e **leis** específicas.
- Assim, não é possível compreender o funcionamento social nem a partir dos indivíduos, nem por meio de outras ciências, como a economia, ou a psicologia



Sobre a sociedade:

O que mantém a sociedade existindo?

- Os indivíduos de uma mesma sociedade são ligados por **vínculos morais de solidariedade**.
- A manutenção desses vínculos é fundamental para a **saúde** do organismo social.



Para o desenvolvimento social o conflito é positivo, ou negativo?

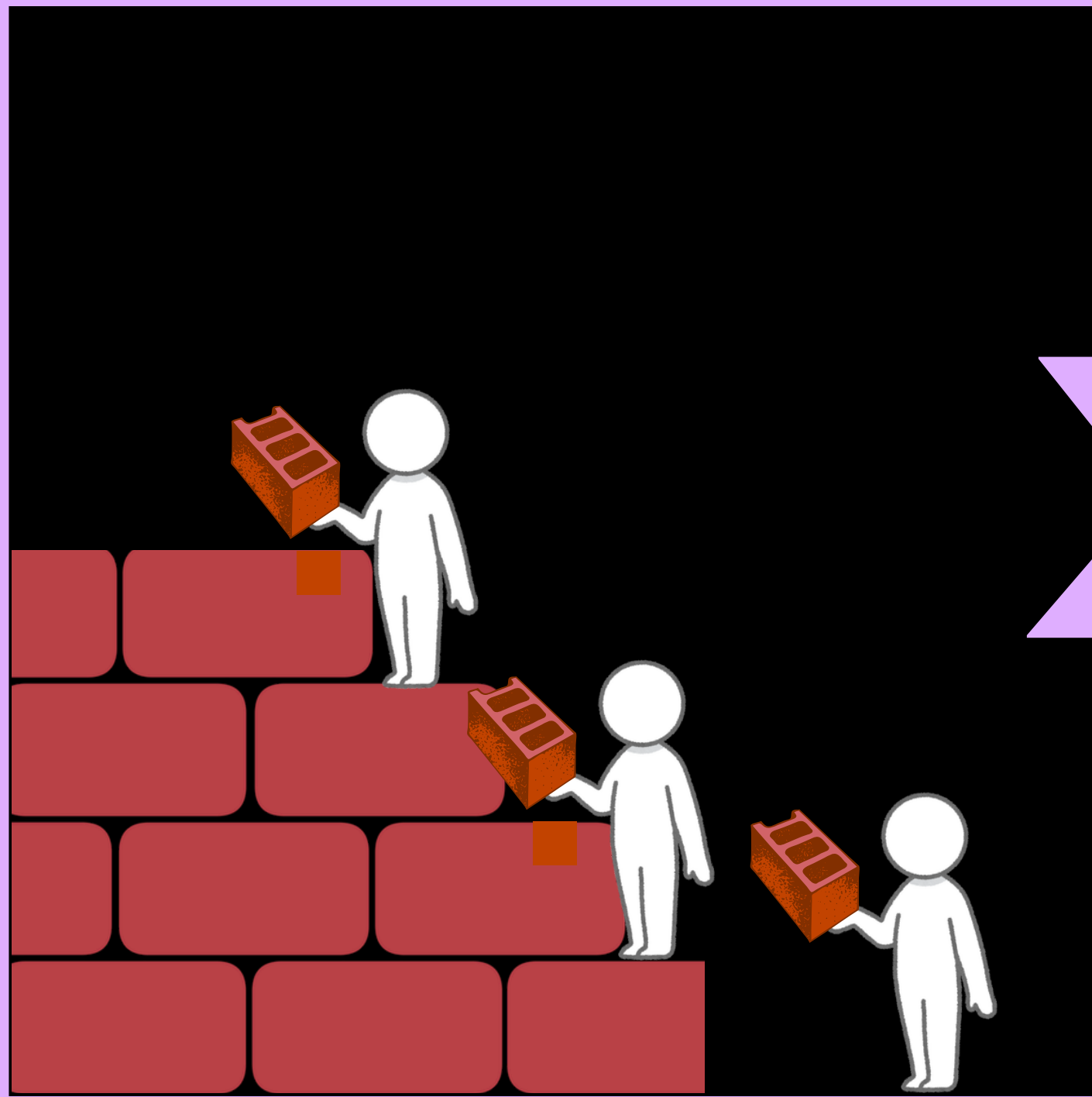
- A **saúde** da sociedade está na manutenção da ordem social.
- Mudanças sociais devem ser contínuas e gradativas, sem situações de ruptura.

MAX WEBER

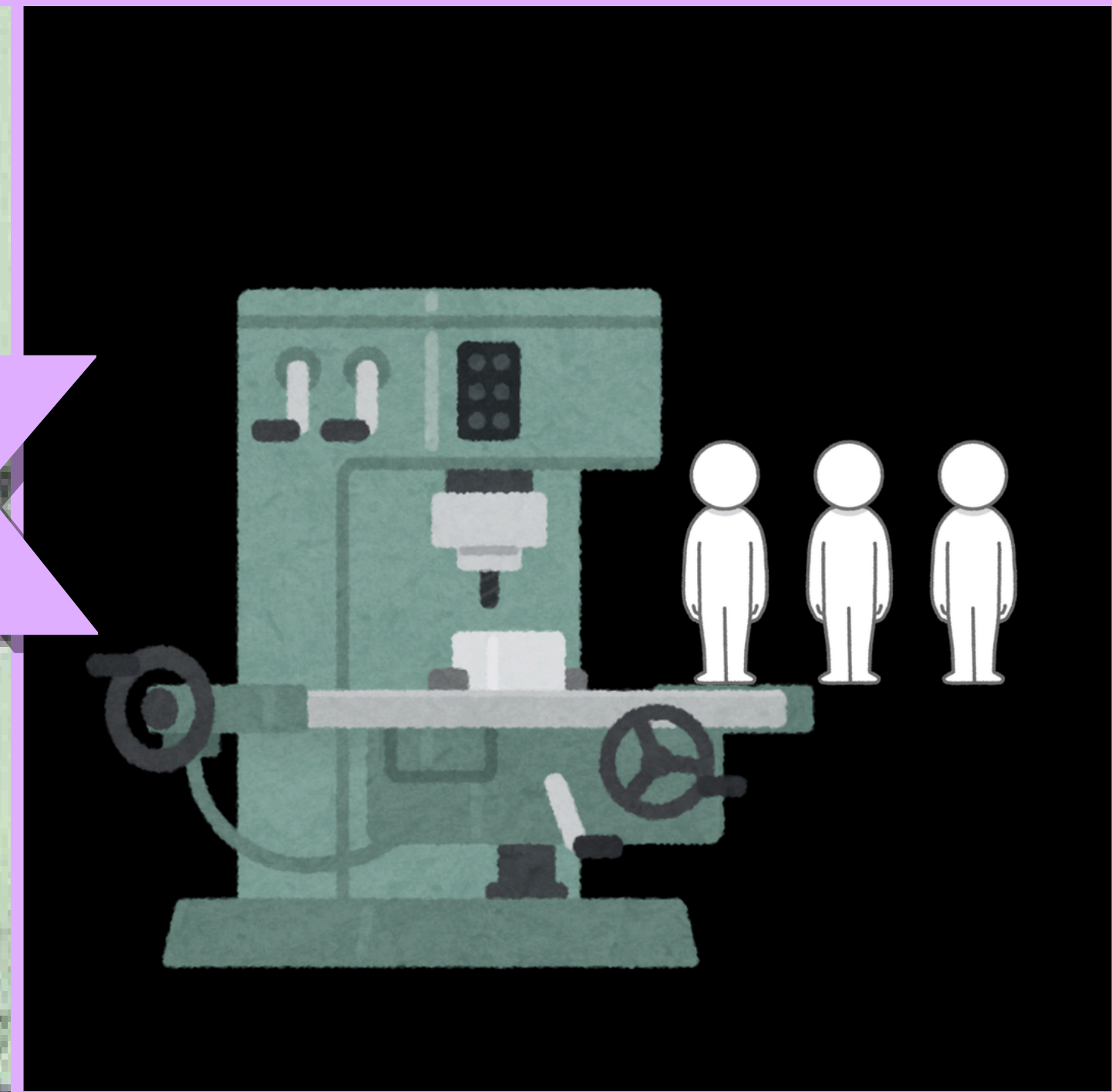
AÇÃO SOCIAL E DOMINAÇÃO



**OS INDIVÍDUOS
PRODUZEM A SOCIEDADE?**



**OU A SOCIEDADE PRODUZ
OS INDIVÍDUOS?**



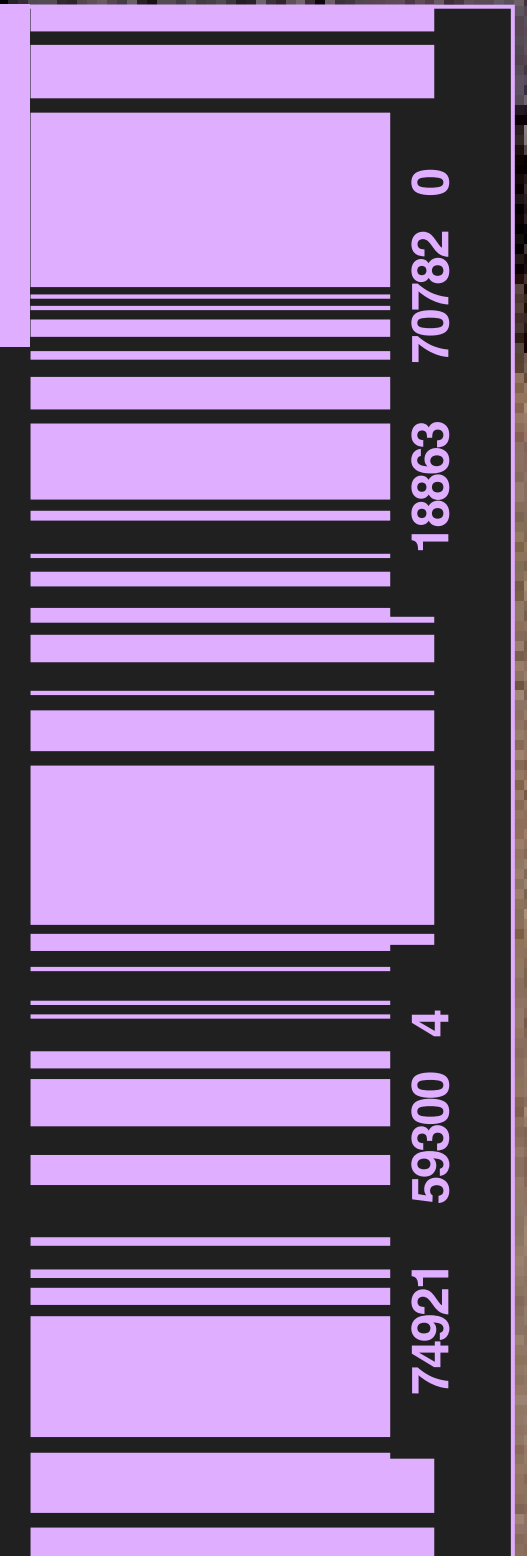
AÇÃO SOCIAL

Sociologia como estudo da ação social

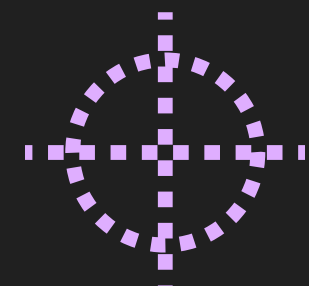
Ação: ação com sentido subjetivo

Ação social: Ação que seu sentido visado se refere ao comportamento dos outros

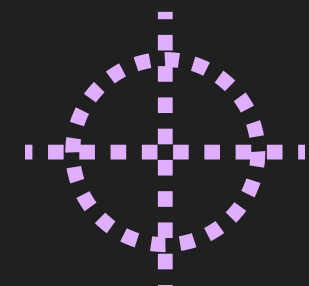
Relação social: comportamento reciprocamente referido (ex: amizade, luta, troca no mercado)



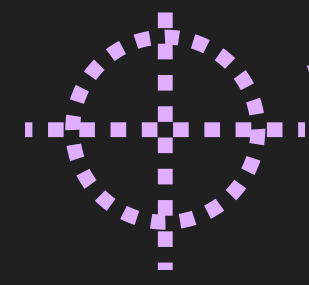
Tipos ideais de ação social:



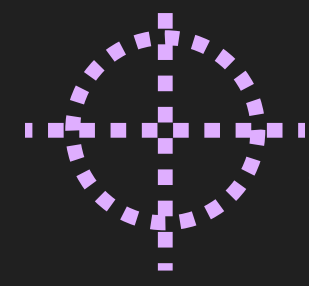
Ação social afetiva: Ação movida pelo sentimento



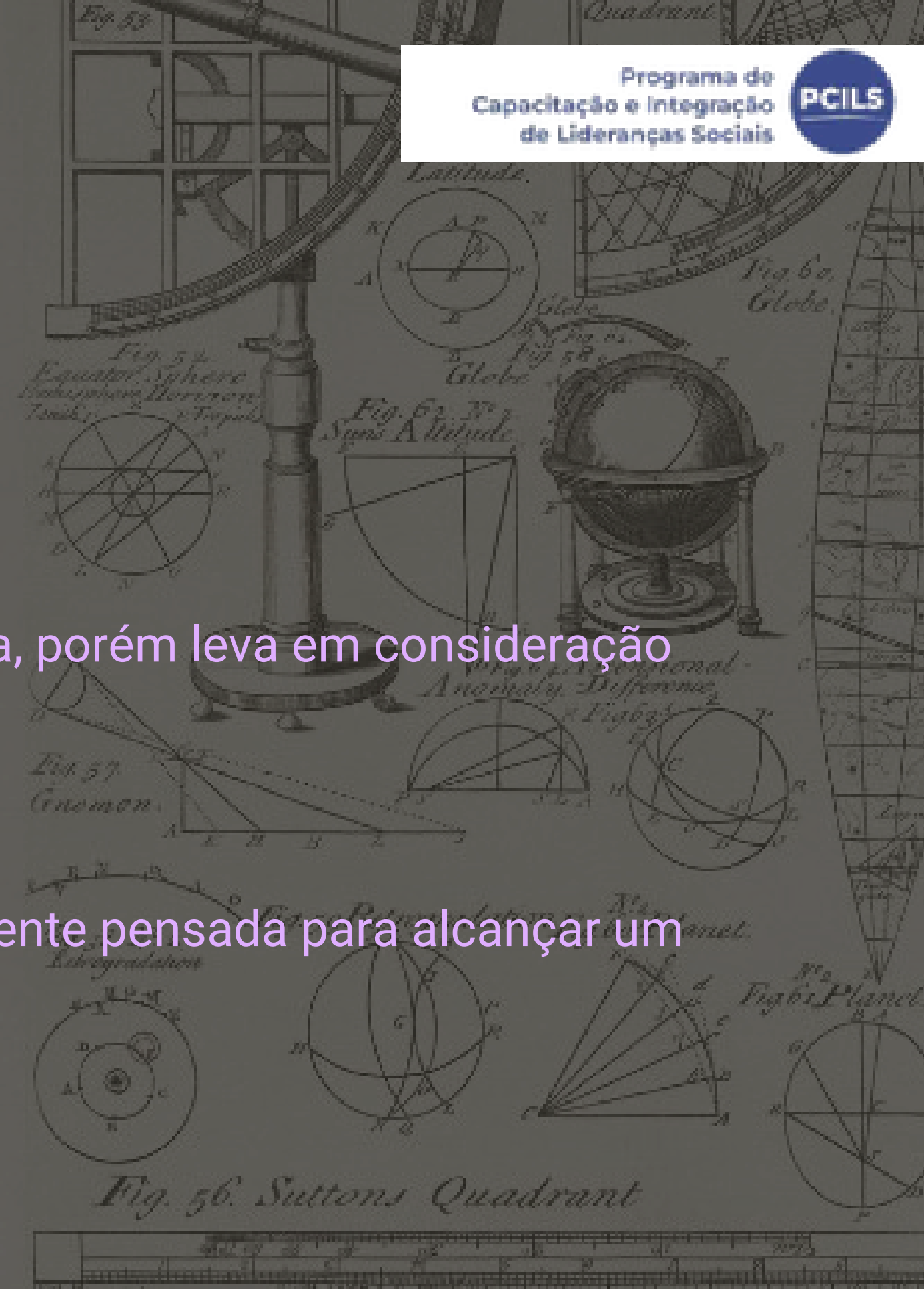
Ação social tradicional: Ação movida pelos costumes



Ação social racional com relação a valores: Ação calculada, porém leva em consideração valores (meios empregados)



Ação social racional com relação a fins: Ação calculadamente pensada para alcançar um determinado fim



tipos ideais de AÇÃO SOCIAL

- E O ISOLAMENTO

[USANDO A SOCIOLOGIA PARA ANALISAR COISAS SÉRIAS.]

COMO COMPREENDER AS MOTIVAÇÕES INDIVIDUAIS PODE NOS DIZER ALGO SOBRE A SOCIEDADE? →

VAMOS FAZER SOCIOLOGIA WEBERIANA

1. SE PERGUNTA O QUE TE MOTIVA A PRATICAR O ISOLAMENTO SOCIAL
2. tenta COMPREENDER O que parece MOTIVAR OS OUTROS.

DURANTE A PANDEMIA FICO EM CASA ...

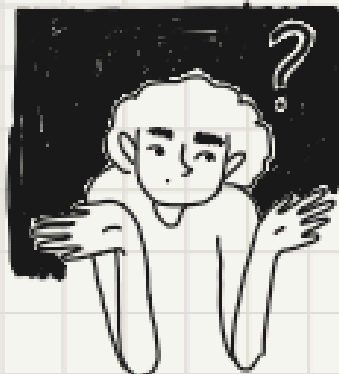


PORQUE ESTOU COM MEDO

- um AFETO -

PORQUE TODO MUNDO TÁ EM CASA

- o hábito -



PORQUE MORO COM PESSOAS DO GRUPO DE RISCO E NÃO POSSO PEGAR O VÍRUS

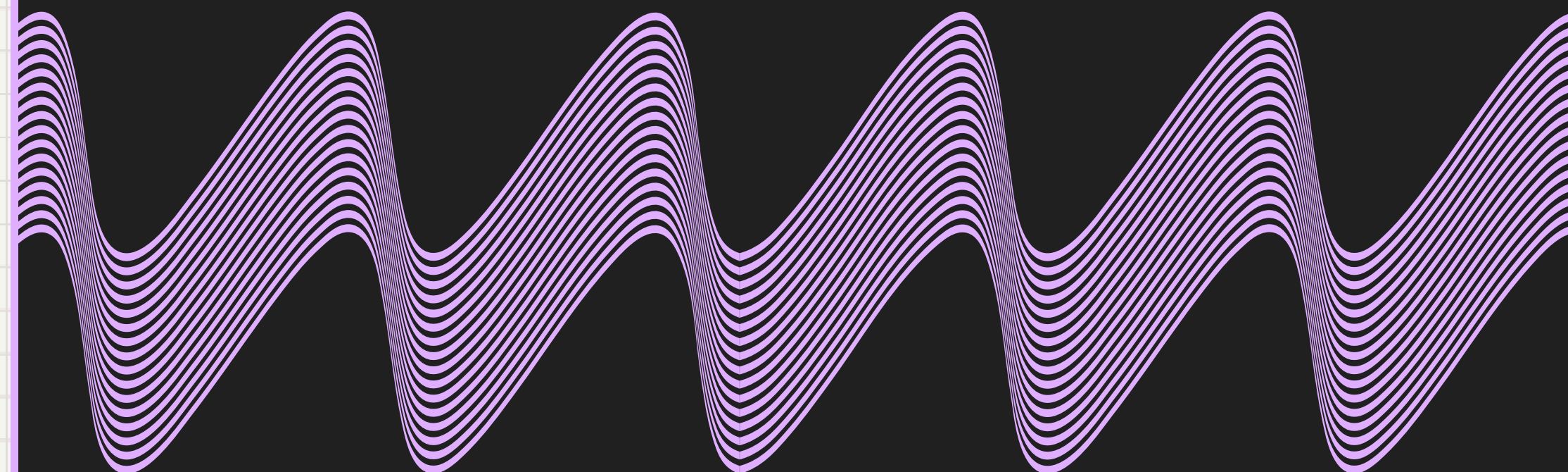
- a lógica -



PORQUE É O MEU DEVER COMO CIDADÃO

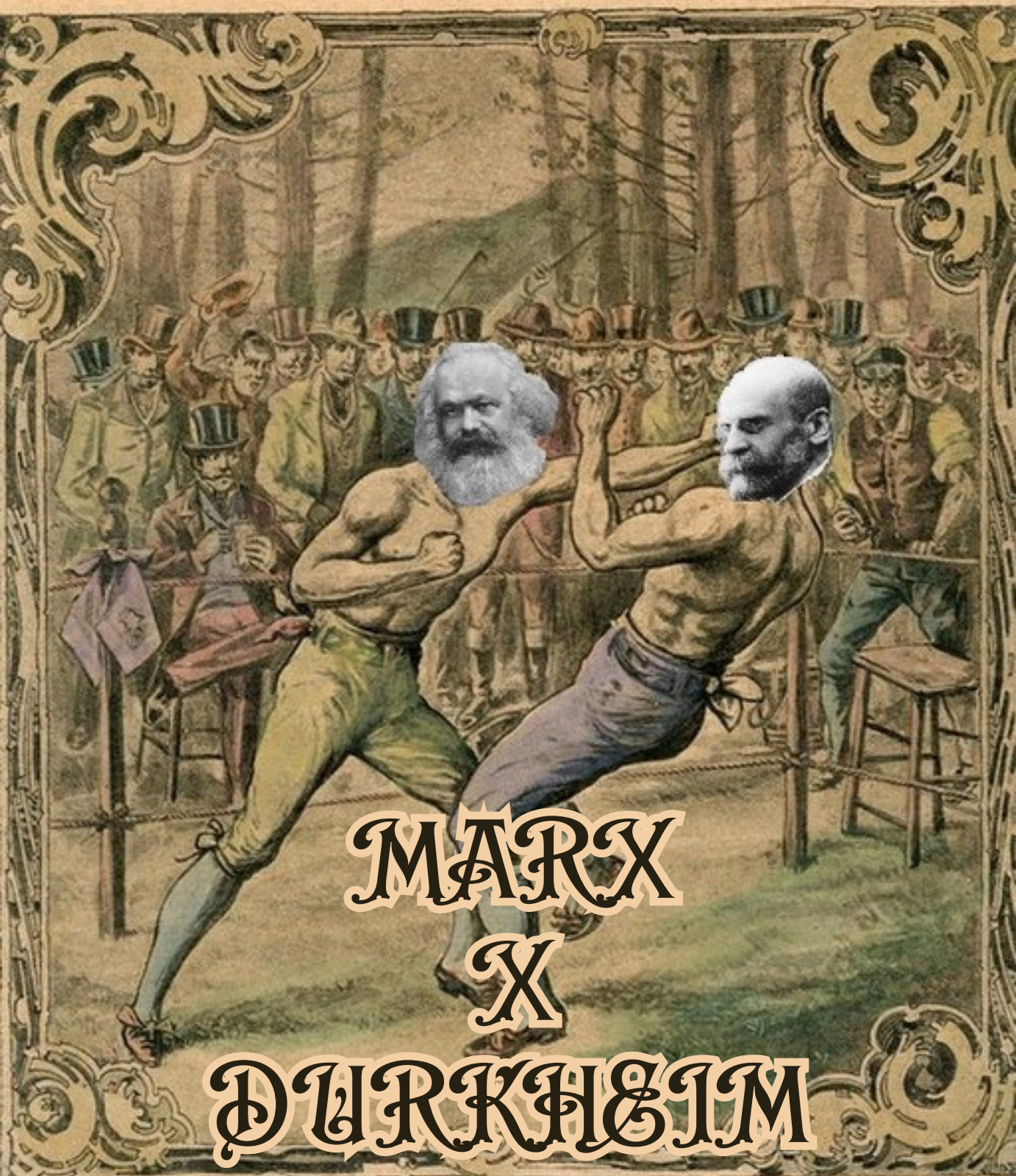
- os valores -

PROVAVELMENTE NOSSA MOTIVAÇÕES, NA VIDA REAL, MISTURAM VÁRIAS DESSES FATORES. TUDO BEM, ESSES SÃO TIPOS IDEAIS (ABSTRAÇÕES SIMPLIFICADAS) A VIDA É BEM MAIS COMPLEXA.

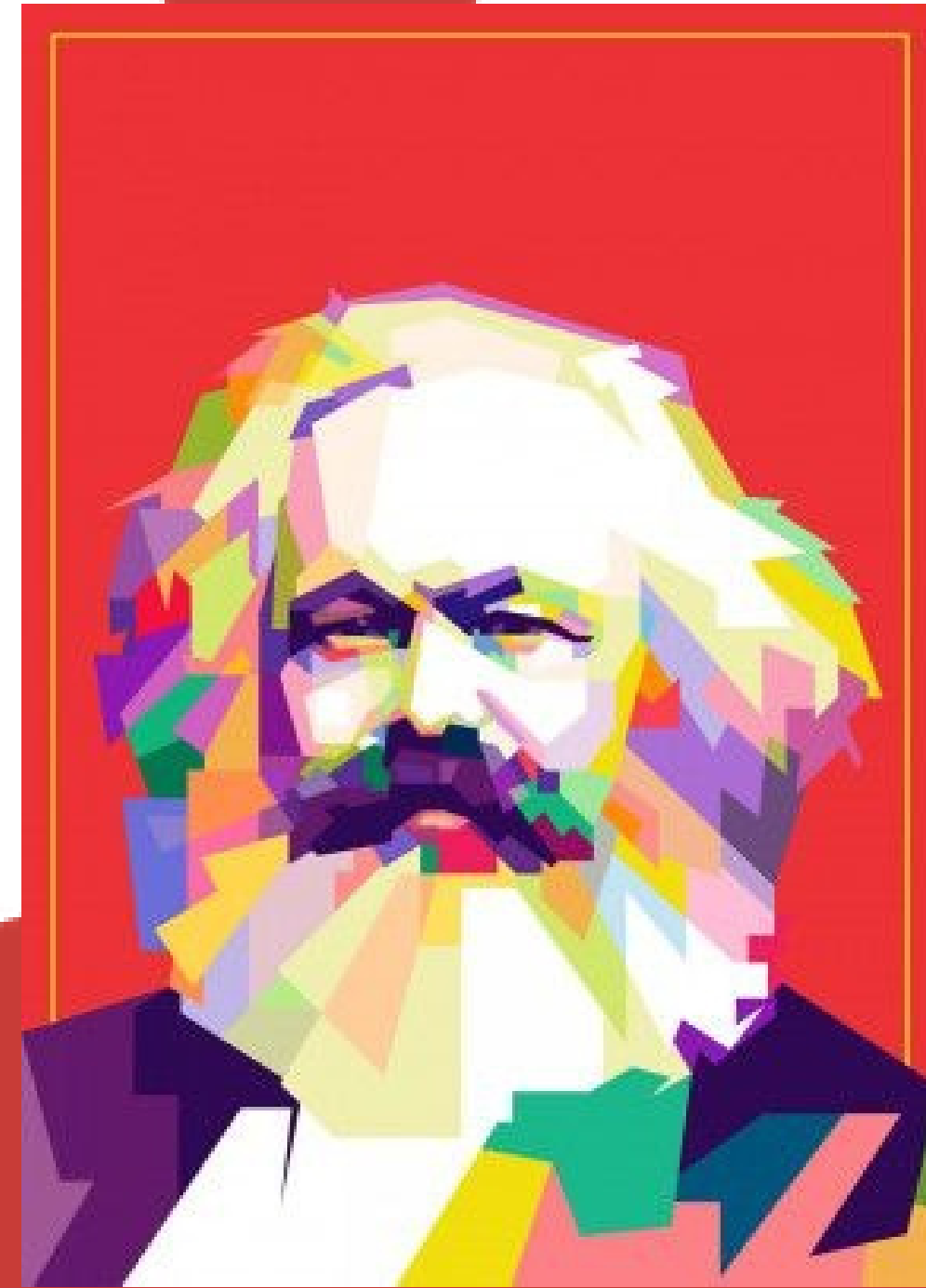


exemplos de tipos ideais de ação social

POLICE BUDGET EDITION
ONE PENNY
FAMOUS FIGHTS
PAST AND PRESENT.
EDITED BY HAROLD FURNESS

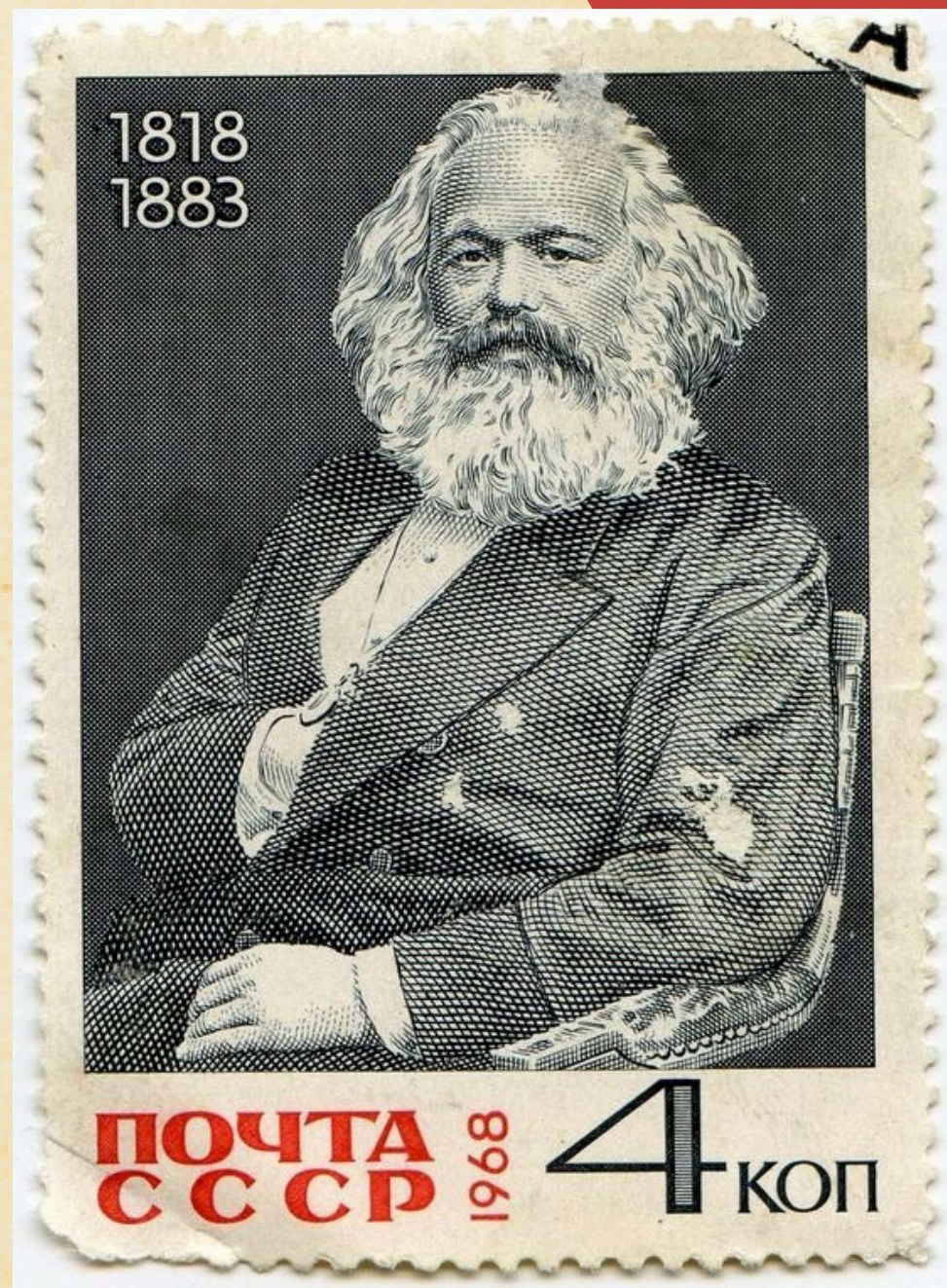


Você tá achando que é ordem, mas é só conflito, amiga.



MARX

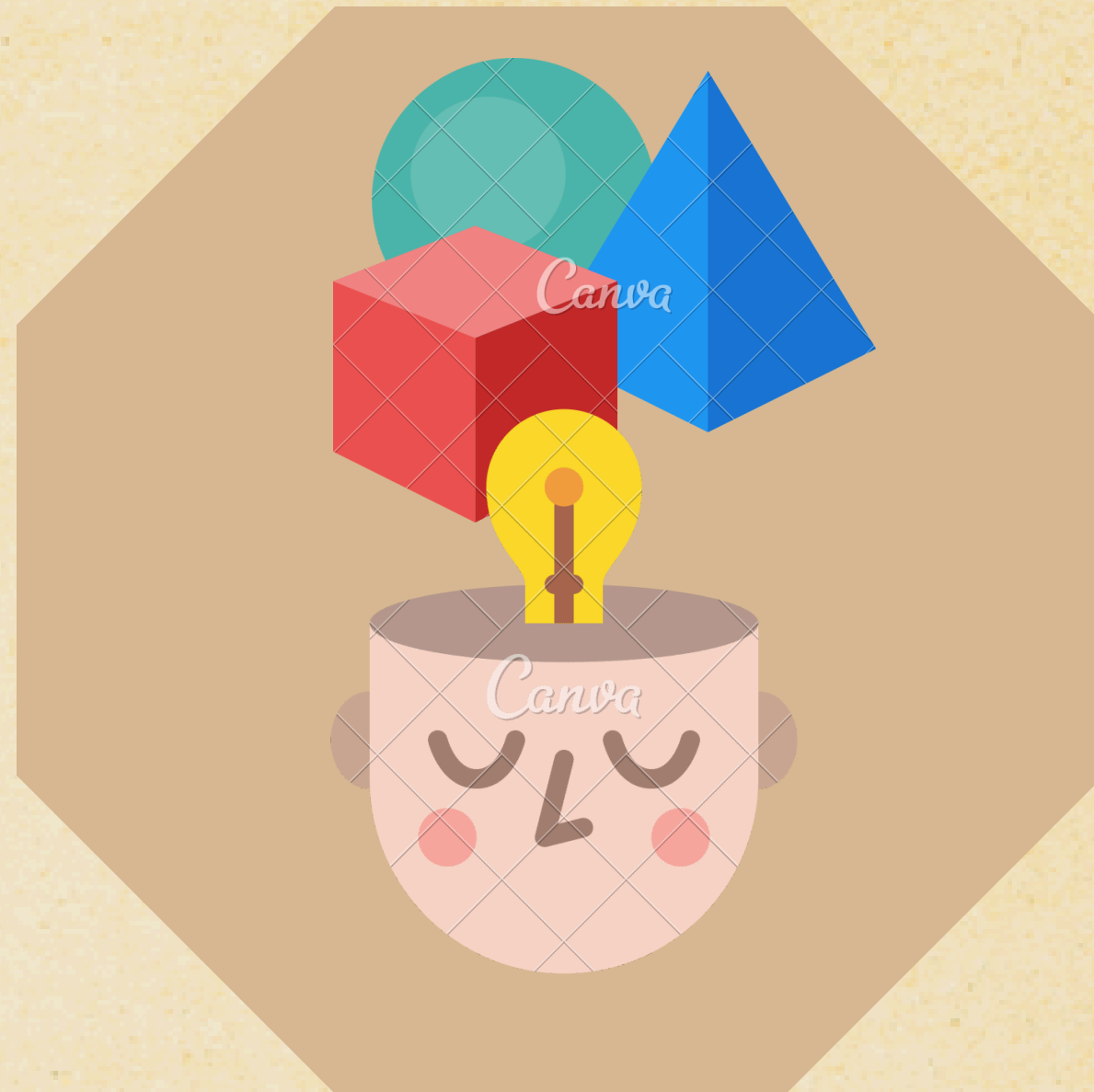
Biografia



Viveu entre 1818 e 1883, durante o período de amadurecimento do capitalismo.
Crescido na Prússia (Alemanha) e viveu na França e na Inglaterra.
Filho de um advogado judeu convertido ao protestantismo.

Suas influências:
Filosofia: Filosofia Hegeliana
Política: círculos socialistas franceses
Economia: economistas clássicos como Adam Smith e David Ricardo

O que vem primeiro, as ideias ou as coisas?



**O mundo muda porque as pessoas começam a pensar diferente,
ou as pessoas começam a pensar diferente porque o mundo mudou?**

Quem é o autor?

Marx toma o partido de que as **coisas materiais** têm primazia sobre as **ideias**, que é por meio da **realidade material** que se deve explicar a organização social como um todo. Chamamos esse posicionamento de **materialismo**.

Qual o objetivo do seu trabalho?

- Entender como se dá a mudança social e a dinâmica dos conflitos sociais para produzir conhecimento que colabore com mudanças políticas que reduzam as desigualdades.

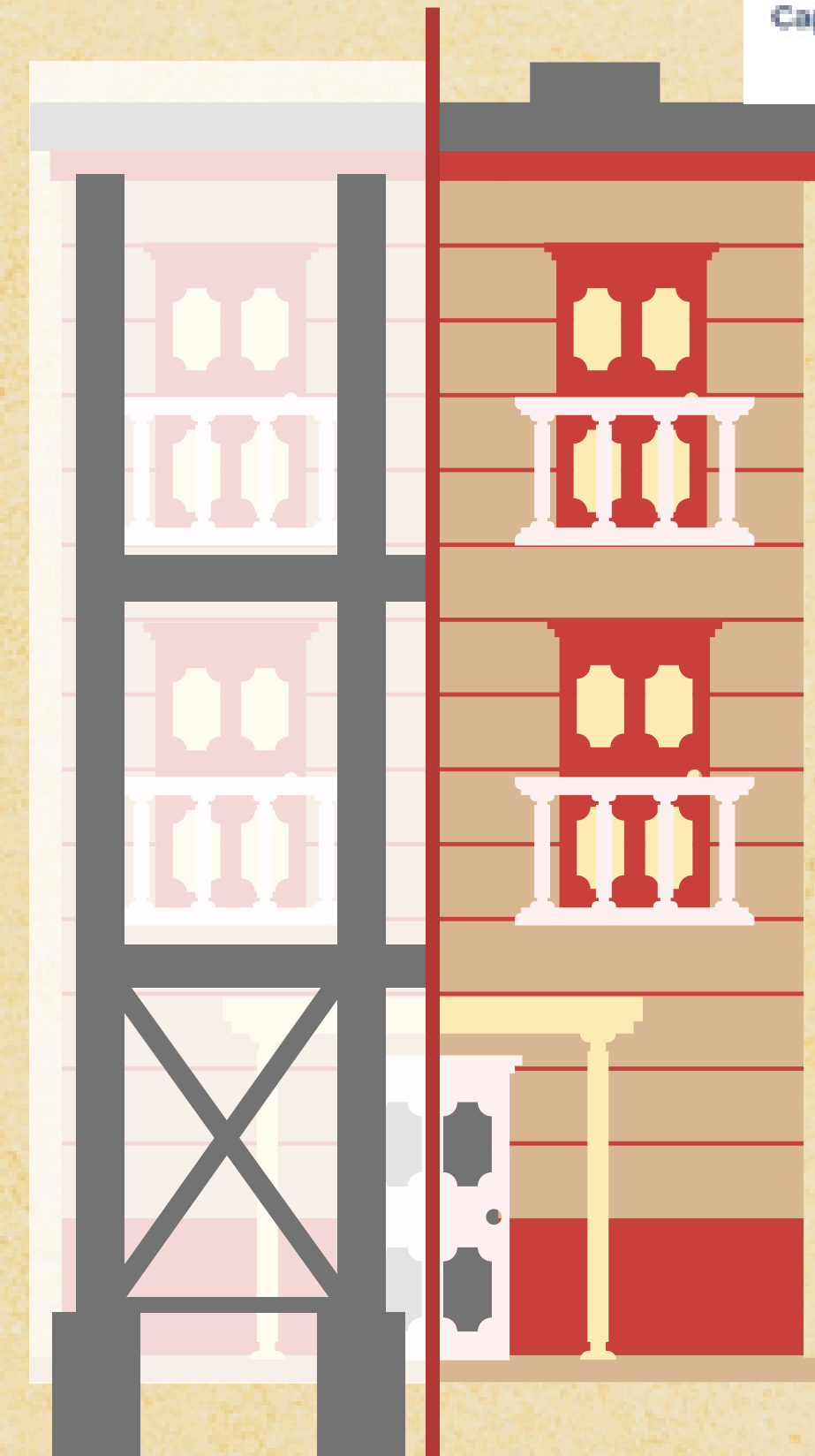
Qual o papel do sociólogo (ou do intelectual)?

- O intelectual deve se comprometer com a realidade social e se engajar em melhorá-la.
- Para compreender a realidade é preciso desconstruir as **ideologias** que naturalizam as desigualdades e opressões.

sobre a sociedade

O que é a sociedade?

- Para fazer sua análise, Marx divide a estrutura social em **Infraestrutura (as coisas)** e **superestrutura (as ideias)**.
- A **infraestrutura** é a parte material da organização social: como as máquinas, as relações de trabalho, os recursos naturais. Para o autor esses são os fatores que determinam os rumos de uma sociedade.
- **Superestrutura** são as partes menos concretas da organização social: como a moral, as leis, as artes, a religião e o sistema político.



infraestrutura
(as coisas)

superestrutura
(as ideias)

sobre a sociedade

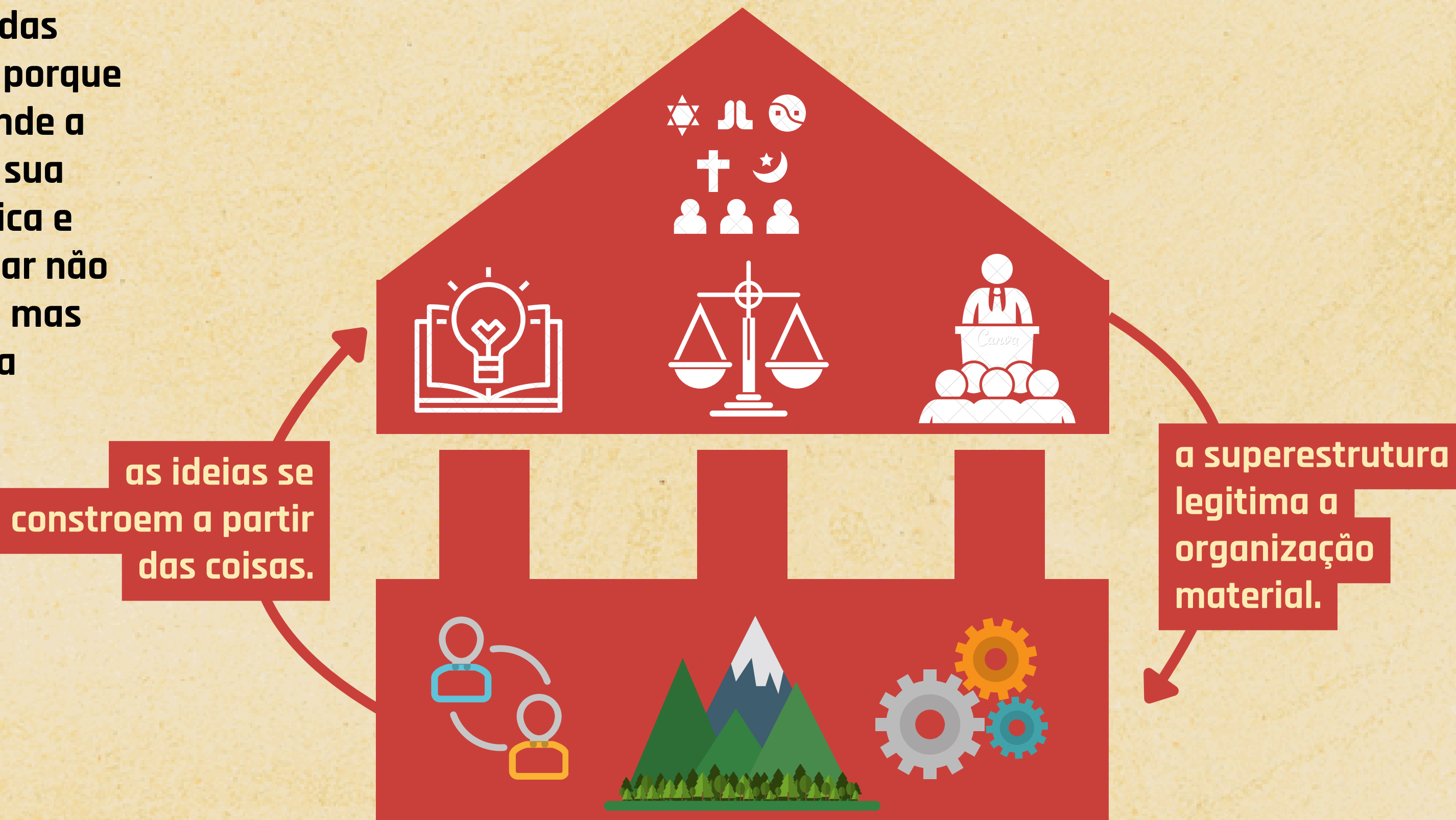
O que mantém a ordem social existindo?

- A superestrutura, se desenvolve em função da infraestrutura para legitimar as relações de produção.
- A manutenção da ordem social é possível porque as opressões materiais são ocultadas, ou naturalizadas, pelos valores morais daquela sociedade.
- É a essa “deturpação da realidade” que o autor chama de **Ideologia**.

para o desenvolvimento social o conflito é positivo ou negativo?

- O conflito não apenas é positivo, como é inevitável.
- As sociedades se desenvolvem por meio das rupturas e revoluções causadas pela **luta de classes**.

Distinguir entre o campo material e o campo das ideias é importante porque a **superestrutura** tende a esquecer ou ocultar sua origem na vida prática e passa a se apresentar não como **consequência**, mas como **justificativa** da **infraestrutura**.



Classes sociais

Para Marx, a principal distinção entre grupos dentro de uma sociedade diz respeito à forma como se organiza o **trabalho**: a produção material de bens necessários para a sobrevivência das pessoas.

O que caracteriza uma **classe social** é o papel que ela ocupa no **processo de produção**.

A existência de **classes sociais**, no sentido marxista, depende da **propriedade privada dos meios de produção**.

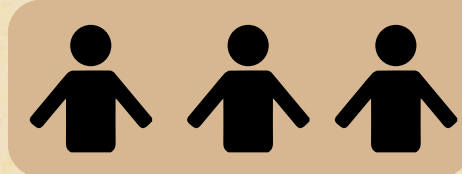
Classes sociais

Classe dominante

é aquela que possui os **meios de produção** e compra a mão de obra da classe dominada.

Classe dominada

é formada pelas pessoas que **não possuem os meios de produção** necessários para seu trabalho e, por isso, precisam vender sua mão de obra para a classe dominante.



Para realizar qualquer trabalho são necessárias duas coisas:

os **meios de produção**:
matéria-prima, ferramentas
e equipamentos

a **força de trabalho**:
o tempo, a energia e os
conhecimentos das pessoas.



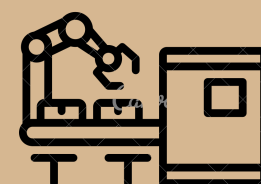
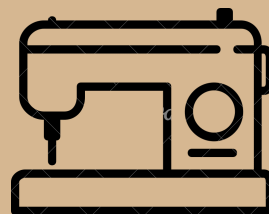
Mais-valia

Matéria prima



custo: **3,00**

Meios de produção



Produto final



valor: **50,00**

valor agregado à
matéria prima: **47,00**

tempo de
trabalho: **1 hora**

salário referente à
hora de trabalho: **9,00**

Força de trabalho



O valor que o trabalhador agrega ao produto será
sempre inferior àquilo que ele recebe por seu
tempo de trabalho.

$$47 - 9 = 38,00$$

"Até hoje, a história de todas as sociedades é a história das lutas de classes. Homem livre e escravo, patrício e plebeu, senhor feudal e servo, mestre de corporação e aprendiz; em resumo, opressores e oprimidos, estiveram em constante antagonismo entre si, travando uma luta ininterrupta, ora aberta, ora oculta (...)"

O Manifesto Comunista, 1948, Karl Marx e Friedrich Engels

as classes sociais assumem diferentes formas segundo o contexto histórico. No **capitalismo**:

- a **classe dominante** é a **burguesia**, composta pelos donos de fábricas e grandes empresas.
- e a **classe dominada** é o **proletariado**: os funcionários das empresas.

O que permite que a opressão se sustente, mesmo quando os oprimidos são maioria?

Por que, em certos momentos, a luta de classes eclode?

a manutenção da ordem, ou a mudança social dependem de quão bem as ideias hegemônicas de uma determinada época (a superestrutura) dão conta de legitimar a desigualdade material (a infraestrutura).

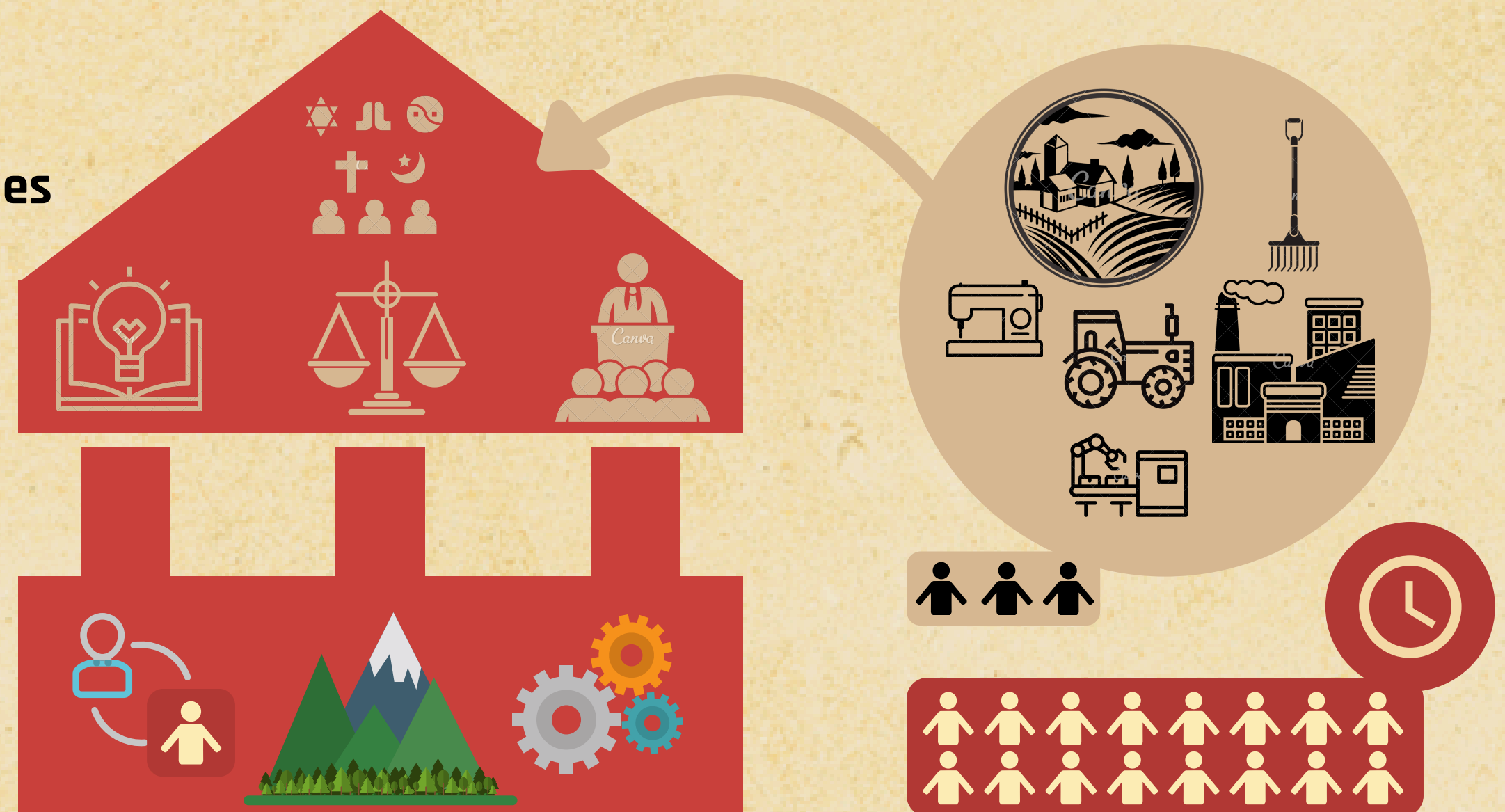
- Para que uma classe se mantenha dominante, não basta controlar os meios de produção e as relações econômicas;
- é necessário exercer poder sobre as ideias e os discursos: sobre a forma como a sociedade como um todo percebe a realidade em que vive.

"As ideias da classe dominante são, em cada época, as ideias dominantes"

A ideologia Alemã, 1948, Karl Marx e Friedrich Engels

A dominação material se desdobra em dominação ideológica

- Os valores da classe dominante se tornam os valores da sociedade como um todo.
- Essas ideias e instituições tendem a naturalizar ou ocultar as desigualdades sociais e a opressão material.
- Fazendo com que a classe oprimida não tome consciência de sua opressão.
- Marx chama essa deturpação da realidade de **ideologia**.



Sobre a modernidade

Qual a principal característica da modernidade?

- O surgimento da **classe operária**: que é mais numerosa e mais coesa do que qualquer outra classe que tenha vindo antes.

Qual risco a modernidade apresenta?

- A força da **ideologia** burguesa.
- Apesar da força do proletariado a **dominação ideológica** na modernidade é tão eficaz, que as **classes oprimidas** muitas vezes não percebem sua própria opressão.

Como superar esse risco?

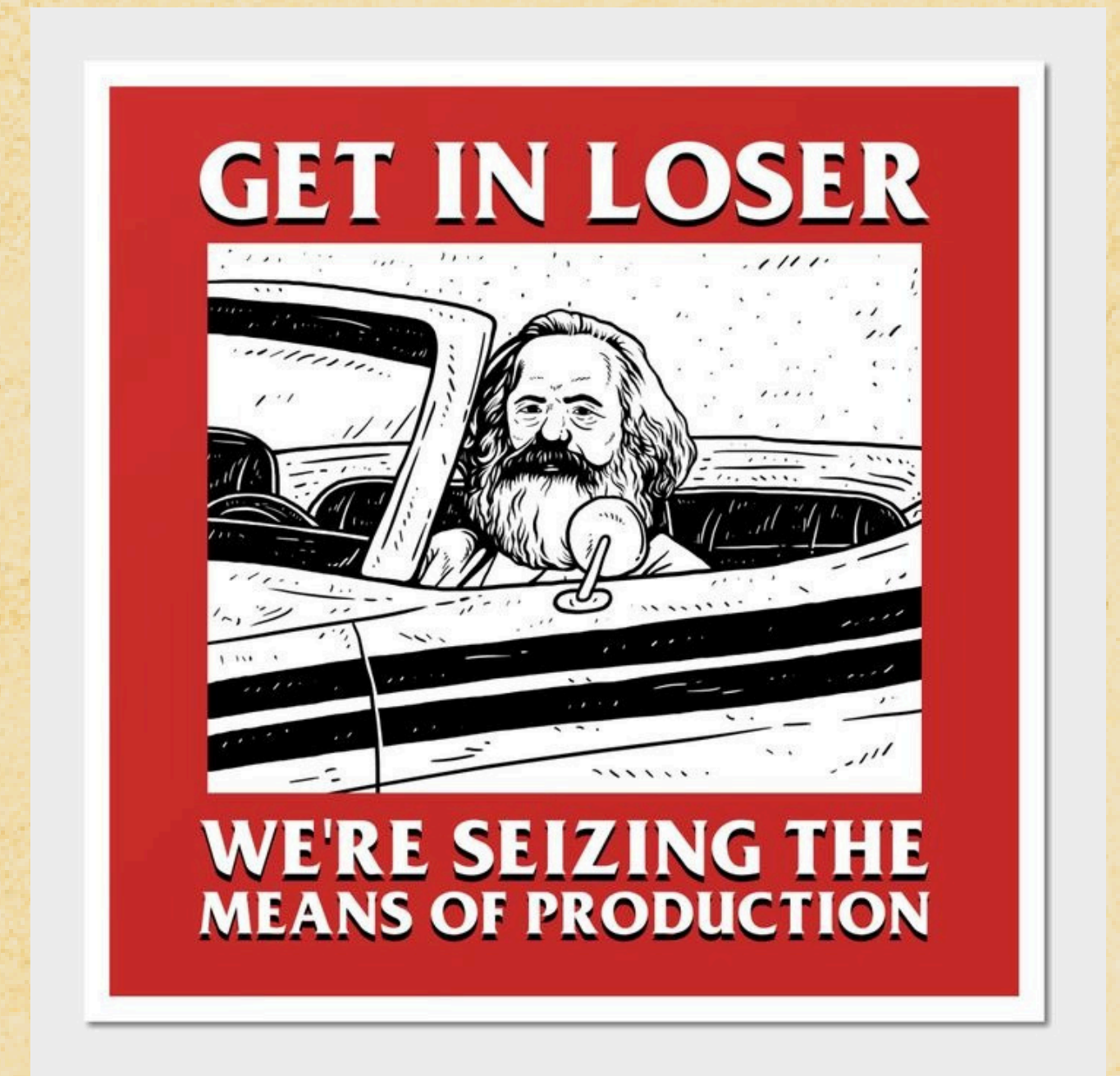
- A solução para a imensa desigualdade da modernidade é o levante do proletariado e o fim do sistema capitalista.
- Para que essa revolta ocorra é preciso que a classe oprimida perceba a visão de mundo burguesa como ideologia, entenda sua opressão e tome **consciência de classe**

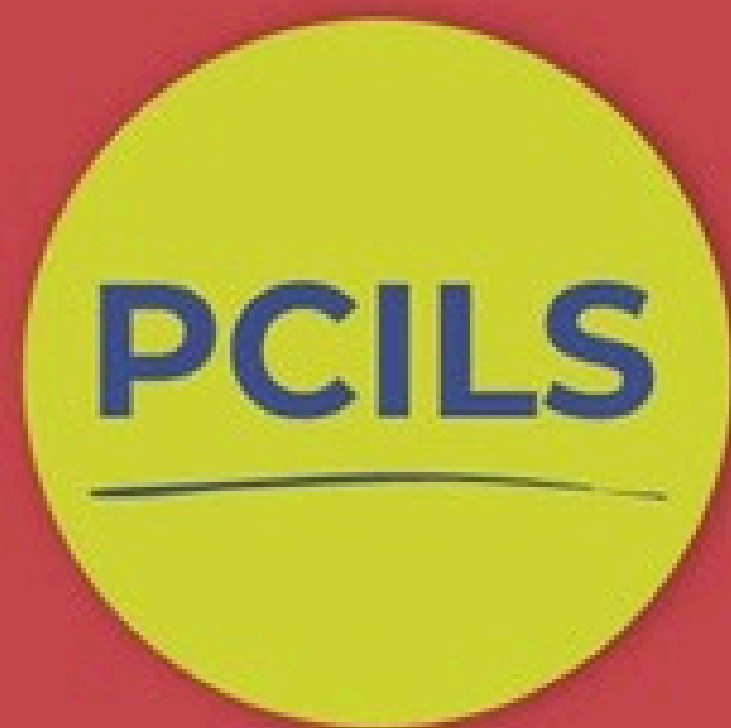
<https://www.youtube.com/watch?v=2bHVqtI16Ko>

[Revolução Industrial - YouTube](#)

[Vídeo sobre o manifesto](#)

<https://www.youtube.com/watch?v=cCbXzIYXCk0>





Programa de **Capacitação** e **Integração de Lideranças Sociais**

Realização:



Patrocínio:



INTEGRAÇÃO
METROPOLITANA

